

Государственные нормативы в области архитектуры,  
градостроительства и строительства  
НОРМАТИВНЫЕ ДОКУМЕНТЫ ПО ЦЕНООБРАЗОВАНИЮ И  
СМЕТАМ

**ӨНДІРІСТІК ЕМЕС МАҚСАТТАҒЫ ОБЪЕКТІЛЕРДІҢ  
КОНСТРУКТИВТІК ЭЛЕМЕНТТЕРІНІҢ СМЕТАЛЫҚ  
ҚҰНЫНЫҢ ІРІЛЕНДІРІЛГЕН КӨРСЕТКІШТЕРІНІҢ  
ЖИНАҚТАРЫ**

**11-жинақ Өндірістік емес мақсаттағы ғимараттардың  
сыртқы әрлеу**

**СБОРНИКИ УКРУПНЕННЫХ ПОКАЗАТЕЛЕЙ  
СМЕТНОЙ СТОИМОСТИ КОНСТРУКТИВНЫХ  
ЭЛЕМЕНТОВ ОБЪЕКТОВ НЕПРОИЗВОДСТВЕННОГО  
НАЗНАЧЕНИЯ**

**Сборник 11 Наружная отделка зданий  
непроизводственного назначения**

**ҚР ІСН 8.02-03-2024  
УСН РК 8.02-03-2024**

**Ресми басылым  
Издание официальное**

**Қазақстан Республикасы Өнеркәсіп және құрылыс министрлігі  
Құрылыс және тұрғын үй-коммуналдық шаруашылық істері  
комитеті**

**Комитет по делам строительства и жилищно-коммунального  
хозяйства Министерства промышленности и строительства  
Республики Казахстан**

**Астана 2024**

**Сәулет, қала құрылысы және құрылыс саласындағы  
мемлекеттік нормативтер  
БАҒА БЕЛГІЛЕУ ЖӘНЕ СМЕТАЛАР БОЙЫНША  
НОРМАТИВТІК ҚҰЖАТТАР**

---

**Государственные нормативы в области архитектуры,  
градостроительства и строительства  
НОРМАТИВНЫЕ ДОКУМЕНТЫ ПО ЦЕНООБРАЗОВАНИЮ И  
СМЕТАМ**

**ӨНДІРІСТІК ЕМЕС МАҚСАТТАҒЫ ОБЪЕКТІЛЕРДІҢ  
КОНСТРУКТИВТІК ЭЛЕМЕНТТЕРІНІҢ СМЕТАЛЫҚ  
ҚҰНЫНЫҢ ІРІЛЕНДІРІЛГЕН КӨРСЕТКІШТЕРІНІҢ  
ЖИНАҚТАРЫ**

**11-жинақ Өндірістік емес мақсаттағы ғимараттардың сыртқы әрлеу**

---

**СБОРНИКИ УКРУПНЕННЫХ ПОКАЗАТЕЛЕЙ СМЕТНОЙ  
СТОИМОСТИ КОНСТРУКТИВНЫХ ЭЛЕМЕНТОВ ОБЪЕКТОВ  
НЕПРОИЗВОДСТВЕННОГО НАЗНАЧЕНИЯ**

**Сборник 11 Наружная отделка зданий непроизводственного  
назначения**

**ҚР ІСН 8.02-03-2024  
УСН РК 8.02-03-2024**

**Ресми басылым  
Издание официальное**

**Қазақстан Республикасы Өнеркәсіп және құрылыс министрлігі  
Құрылыс және тұрғын үй-коммуналдық шаруашылық істері комитеті**

**Комитет по делам строительства и жилищно-коммунального хозяйства  
Министерства промышленности и строительства Республики Казахстан**

**Астана 2024**

## АЛҒЫ СӨЗ

1 ӘЗІРЛЕГЕН	«ҚазҚСҒЗИ» АҚ
2 ҰСЫНҒАН	Қазақстан Республикасының Өнеркәсіп және құрылыс министрлігі (ҚР ӨҚМ) Құрылыс және тұрғын үй коммуналдық шаруашылық (ТКШ) істері комитетінің Құрылыстағы сметалық нормалар басқармасы
3 БЕКІТІЛГЕН ЖӘНЕ ҚОЛДАНЫСҚА ЕНГІЗІЛГЕН МЕРЗІМІ	ҚР ӨҚМ Құрылыс және ТКШ істері комитетінің 12.06.2024 жылғы № 94-нқ бұйрығымен  _01.07.2024 жылдан бастап
4 ОРНЫНА ЕНГІЗІЛДІ	ҚР ӨҚМ Құрылыс және ТКШ істері комитетінің 13.12.2023 жылғы № 30-нқ бұйрығымен бекітілген ҚР ІСН 8.02-03-2023 «Өндірістік емес мақсаттағы объектілердің конструктивтік элементтерінің сметалық құнының ірілендірілген көрсеткіштерінің жинақтары»

**Осы мемлекеттік нормативті ҚР сәулет, қала құрылысы және құрылыс істері жөніндегі Уәкілетті мемлекеттік органының рұқсатынсыз ресми басылым ретінде толық немесе ішінара басуға, көбейтуге және таратуға болмайды.**

## Предисловие

1 РАЗРАБОТАН	АО «КазНИИСА»
2 ПРЕДСТАВЛЕН	Управлением сметных норм в строительстве Комитета по делам строительства и жилищно-коммунального хозяйства (ЖКХ) Министерства промышленности и строительства Республики Казахстан (МПС РК)
3 УТВЕРЖДЕН И ВВЕДЕН В ДЕЙСТВИЕ	Приказом Комитета по делам строительства и ЖКХ МПС РК от 12.06.2024 года № 94-нқ  с 01.07.2024 года
4 ВВЕДЕН ВЗАМЕН	УСН РК 8.02-03-2023 «Сборники укрупненных показателей сметной стоимости конструктивных элементов объектов непроизводственного назначения», утвержденных приказом Комитета по делам строительства и ЖКХ МПС РК от 13.12.2023 № 30-нқ

**Настоящий государственный норматив не может быть полностью или частично воспроизведен, тиражирован и распространен в качестве официального издания без разрешения Уполномоченного государственного органа по делам архитектуры, градостроительства и строительства РК.**

## Мазмұны

<b>Жалпы бөлім .....</b>	<b>1</b>
<b>Техникалық бөлім.....</b>	<b>3</b>
<b>1-бөлім Сыртқы әрлеу .....</b>	<b>5</b>
1-кіші бөлім Сылақ жұмыстары .....	5
1-топ Сәндік сылақ жұмыстары .....	5
8720-0101-01-кіші топ Құрғақ минералды қоспалардан сәндік сылақ жұмыстары .....	5
8720-0101-0101 - кесте тас бойынша түйіршік ірілігі 1,5 мм-ге дейін.....	5
8720-0101-0102 - кесте тас бойынша түйіршік ірілігі 2,5 мм-ге дейін.....	6
8720-0101-0103 - кесте тас бойынша түйіршік ірілігі 3,5 мм-ге дейін.....	8
8720-0101-02-кіші топ Сыртқы жылу оқшаулау құрылғысымен құрғақ минералды қоспалардан сылақ жұмыстары .....	10
8720-0101-0201 - кесте құрылыс сатыларынан кірпіштен және ұялы бетоннан жасалған қабырғалар бойынша .....	10
8720-0101-0202 - кесте құрылыс сатыларынан бетон қабырғалар бойынша ..	11
8720-0101-0203 - кесте бесіктерден кірпіштен және ұялы бетоннан жасалған қабырғалар бойынша.....	13
8720-0101-0204 - кесте бесіктерден бетон қабырғалар бойынша .....	15
2-кіші бөлім Қаптау жұмыстары .....	17
1-топ Табиғи таспен қаптау жұмыстары.....	17
8720-0201-01-кіші топ Гранитті тақталармен қаптау жұмыстары .....	17
8720-0201-0101 - кесте қабырғалар (желдетілетін қасбет).....	17
8720-0201-0102 - кесте жертөле (желдетілетін қасбет) .....	18
8720-0201-02-кіші топ Травертинмен қаптау жұмыстары.....	20
8720-0201-0201 - кесте қабырғалар (желдетілетін қасбет).....	20
8720-0201-0202 - кесте жертөле (желдетілетін қасбет) .....	22
2-топ Жасанды тақташалармен қаптау жұмыстары .....	24
8720-0202-01-кіші топ Жасанды мәрмәрмен қаптау жұмыстары .....	24
8720-0202-0101 - кесте қабырғалар (желдетілетін қасбет).....	24
8720-0202-02-кіші топ Алюминий панельдермен қаптау жұмыстары .....	26
8720-0202-0201 - кесте қабырғалар (желдетілетін қасбет).....	26
8720-0202-03-кіші топ Металлосайдингпен қаптау жұмыстары.....	28
8720-0202-0301 - кесте қабырғалар (желдетілетін қасбет).....	28
8720-0202-04-кіші топ Керамогранитпен қаптау жұмыстары.....	30
8720-0202-0401 - кесте қабырғалар (желдетілетін қасбет).....	30
8720-0202-05-кіші топ Сплиттерлік тақташамен қаптау жұмыстары.....	32
8720-0202-0501 - кесте жылытумен металл қаңқадағы цоколь .....	32
8720-0202-0502 - кесте цемент ерітіндісіндегі цоколь.....	34
8720-0202-06-кіші топ Керамикалық тақташамен қаптау жұмыстары.....	35
8720-0202-0601 - кесте цемент ерітіндісіндегі "клинкерлік кірпіш" астындағы қабырғалар.....	35
8720-0202-0602 - кесте типі "қабан" цемент ерітіндісіндегі жертөле .....	37

**ҚР ІСН 8.02-03-2024**

8720-0202-07-кіші топ Сызықтық панельдермен қаптау жұмыстары .....	39
8720-0202-0701 - кесте қабырғалар (желдетілетін қасбет).....	39
8720-0202-08-кіші топ Талшықты цемент тақталарымен қаптау жұмыстары....	40
8720-0202-0801 - кесте қабырғалар (желдетілетін қасбет).....	40
3-кіші бөлім Сырлау жұмыстары.....	42
1-топ Дайындалған бет бойынша сырлау жұмыстары .....	42
8720-0301-01-кіші топ Қасбеттерді тас бойынша бесіктерден бояу.....	42
8720-0301-0101 - кесте перхлорвинил.....	42
8720-0301-0102 - кесте кремнийорганикалық .....	44
8720-0301-0103 - кесте поливинилацетат.....	45
8720-0301-0104 - кесте силикатты .....	47
8720-0301-0105 - кесте акрил .....	48
8720-0301-02-кіші топ Қасбеттерді бетон бойынша құрылыс саптыларынан бояу .....	50
8720-0301-0201 - кесте перхлорвинил.....	50
8720-0301-0202 - кесте кремнийорганикалық .....	51
8720-0301-0203 - кесте поливинилацетат.....	53
8720-0301-0204 - кесте силикатты .....	54
8720-0301-0205 - кесте акрил .....	55
8720-0301-03-кіші топ Қасбеттерді тас бойынша бесіктерден бояу.....	56
8720-0301-0301 - кесте перхлорвинил.....	56
8720-0301-0302 - кесте кремнийорганикалық .....	58
8720-0301-0303 - кесте поливинилацетат.....	60
8720-0301-0304 - кесте силикатты .....	61
8720-0301-0305 - кесте акрил .....	63
8720-0301-04-кіші топ Қасбеттерді бетон бойынша бесіктерден бояу .....	64
8720-0301-0401 - кесте перхлорвинил.....	64
8720-0301-0402 - кесте кремнийорганикалық .....	65
8720-0301-0403 - кесте поливинилацетат.....	67
8720-0301-0404 - кесте силикатты .....	68
8720-0301-0405 - кесте акрил .....	69
А қосымшасы ( <i>міндетті</i> ) Еңбек шығындарының көрсеткіштері.....	71

---

**БАҒА БЕЛГІЛЕУ ЖӘНЕ СМЕТАЛАР БОЙЫНША НОРМАТИВТІК ҚҰЖАТТАР**  
**ӨНДІРІСТІК ЕМЕС МАҚСАТТАҒЫ ОБЪЕКТІЛЕРДІҢ КОНСТРУКТИВТІК ЭЛЕМЕНТТЕРІНІҢ СМЕТАЛЫҚ**  
**ҚҰНЫНЫҢ ІРІЛЕНДІРІЛГЕН КӨРСЕТКІШТЕРІНІҢ ЖИНАҚТАРЫ**  
**Өндірістік емес мақсаттағы ғимараттардың сыртқы әрлеу**

---

**СБОРНИКИ УКРУПНЕННЫХ ПОКАЗАТЕЛЕЙ СМЕТНОЙ СТОИМОСТИ КОНСТРУКТИВНЫХ ЭЛЕМЕНТОВ**  
**ОБЪЕКТОВ НЕПРОИЗВОДСТВЕННОГО НАЗНАЧЕНИЯ**  
**Наружная отделка зданий непроизводственного назначения**

---

Енгізу күні 2024-07-01

**Жалпы бөлім**

1 Конструктивтік элементтердің сметалық құнының ірілендірілген көрсеткіштері (КЭ СҚІК) құрылыстың есептік және сметалық құнын айқындау кезінде қолданылады.

2 КЭ СҚІК жобалау шешімдерінің құнын талдауға және жобалау (жобалау алдындағы) құжаттамасын әзірлеу кезінде оңтайлы шешімдерді таңдауға арналған.

3 КЭ СҚІК ресурстық-технологиялық модельдер негізінде әзірленген. Ресурстық-технологиялық модельдердің негізін үлгілік жобалау-сметалық құжаттама немесе сараптаманың оң қорытындысы бар жобалау-сметалық құжаттама құрайды.

4 КЭ СҚІК Қазақстан Республикасының 20 өңірі үшін айқындалады.

5 КЭ СҚІК күрделі құрылыс объектісінің жекелеген құрылымдық элементін тұрғызу немесе жұмыс түрін жүргізу үшін қажетті және жеткілікті, 2024 жылғы маусымның бағалардың деңгейінде өлшем бірлігіне (өлшеуішке) есептелген ақша қаражатының көлемін білдіреді.

6 КЭ СҚІК-де сыртқы факторлармен асқынбаған қалыпты жағдайларда жекелеген конструктивтік элементтерді салу (жұмыстарды орындау) кезінде негізгі, қосалқы және ілеспе жұмыстарды орындауға арналған барлық шығындар ескеріледі.

7 Конструктивтік элементтердің сметалық құнының ірілендірілген көрсеткіштері мыналардың құнын ескереді:

- жұмысшылардың еңбек шығындары  
оның ішінде жұмысшылардың еңбегіне ақы төлеу;
- машиналар мен механизмдер  
оның ішінде машинистердің еңбегіне ақы төлеу;

---

**Ресми басылым**

- көлік және дайындау-қойма шығыстарын қоса алғанда, құрылыс материалдарының, бұйымдары мен конструкцияларының құны;
- жабдық шығындары.

8 Құрылыстың сметалық және есептік құнын айқындау кезінде КЭ СҚІК КЭ типі мен жұмыс құрамы бірдей болған жағдайда қолданылады.

9 КЭ СҚІК-де ескерілген құн көрсеткіштері жинақтың қолданылу мерзімі ішінде құрылыс құнын айқындау кезінде түзетуге жатпайды, ресурстарды ауыстыру жүргізілмейді. Ресурстарды «Нормада есепке алынбаған негізгі материалдық ресурстар» кестесінде ауыстыруға рұқсат етіледі.

10 КЭ СҚІК қолданған кезде жергілікті смета және жергілікті сметалық есептердің құрамында сметалық құжаттамаға түсіндірме жазбада оларды қолдану туралы мәліметтер көрсетіледі.

11 Құрылысты ұйымдастыру жобасымен негізделген жұмыстарды жүргізудің қиын жағдайлары болған кезде Құрылыс жұмыстарына арналған элементтік сметалық нормаларды қолдану жөніндегі жалпы ережелерге (ҚР ЭСН 8.04-01-2022) сәйкес түзету коэффициенттері қолданылады. Машиналарға қызмет көрсететін жұмысшылардың еңбек шығындарын қоса алғанда, еңбек шығындарының, машиналарды пайдалану уақытының нормаларына Жалпы ережелерде көзделген түзету коэффициенттері, КЭ СҚІК пайдалану кезінде жұмысшылардың еңбек ақысына, құрылыс машиналарын пайдалану құнына (машиналар мен тетіктерді басқарумен және оларға қызмет көрсетумен айналысатын жұмысшылардың еңбек ақысына қоса алғанда) тиісінше қолданылады.

12 КЭ СҚІК еңбек шығындарының құн көрсеткіштері осы жинақтың А қосымшасында келтірілген.

13 КЭ СҚІК теңгемен келтірілген.

14 КЭ СҚІК қосылған құн салығын ескермейді.

### Техникалық бөлім

1 Бөлімде мынадай ҚЖТ СҚІК -кіші бөлімдері берілген:

- 1-кіші бөлім Сылау жұмыстары;
- 2-кіші бөлім Қаптама жұмыстар;
- 3-кіші бөлім Сырлау жұмыстары.

2 Бөлімде өлшеу - 100 м<sup>2</sup> қабылданған.

3 Бөлімде мыналарды қарастыратын ғимарат қасбеттерін әрлеу жұмыстары құнының ірі көрсеткіштері (бұдан әрі - ҚІК) келтірілген:

- Оларды қозғалтумен дайын аспалар немесе жүктесіктермен қасбеттерді сылау мен бояу бойынша жұмыстарды орындау;
- Дайын аспаларда тұрып табиғи таспен немесе жасанды плиткалармен қасбетті қаптау.

4 Аспалар орнату қажеттігі жағдайда, оларға шығындарды жобалау деректерінің негізінде ресурстар шығынының элементті сметалық нормалары жинағының 8 «Кірпіш пен блоктардан құрастырым орнату бойынша құрылыс жұмыстары» бөлімінің нормалары бойынша қосымша анықтау керек болады.

5 ҚІК 8720-0101-(0101÷0103,201÷203) шифрлерінде 1-кіші бөлімде ені 250 мм полимер жабынды мырышталған болаттан терезе құйымдары, көлбеулері мен іргелі құйымдарды орнату жұмыстары ескерілген.

6 ҚІК 8720-0201-(0102, 0202) шифрлерінде 2-кіші бөлімде ірге қабырғасының екі қабатында жағылатын битум гидроокшаулау қарастырылған.

7 ҚІК 8720-0202-(0101,0201) шифрлерінде 2-кіші бөлімде бетті мырышталған болаттан су ағар құбырлардың элементтерін дайындап қасбеттерде әрлеулер орнату ескерілген.

8 ҚІК 8720-0202-(0301,0401) шифрлерінде 2-кіші бөлімде ені 250 мм полимер жабынды мырышталған болаттан жасалған терезе көлбеулері мен құйымдарын орнату жұмыстары ескерілген.

9 ҚЖК 8720-0202-(0501,0502) шифрлерінде 2-кіші бөлімде мырышталған бетті болаттан жасалған ірге маңдайшасын орнату ескерілген.

10 ҚЖК 8720-0202-(0601,0701) шифрлерінде 2-кіші бөлімде суағар құбырларынсыз мырышталған бетті болаттан жасалған қасбеттерге әрлеу орнату ескерілген.

11 ҚЖК 8720-0202-0602 шифрлерінде 2-бөлшімшеде көлденең жақпалық және бүйірлік ірге қабырғаларының желімделген гидроокшаулау бойынша жұмыстар ескерілген.

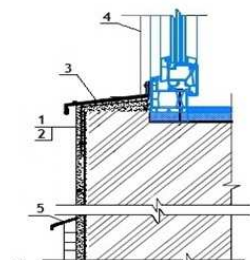
12 ҚЖК 8720-0301-(0101÷0105;0301÷0,305) шифрлерінде 3-кіші бөлімде беттік мырышталған болаттан жасалған суағар құбырларының элементтерін дайындаумен қасбеттерде әрлеу орнату ескерілген.

13 ҚЖК 8720-0301-(0201÷205;0401÷0405) шифрлерінде 3-кіші бөлімде т/бетон панельдерден жасалған қасбет қабырғаларын бояу жұмыстары қарастырылған. Сыртқы жағынан қабырға панельдері бояуға зауыт жағдайында дайындалған.



14 ҚЖК 8720-0301-(0201-0205,0401-0405) шифрлерінде 3-бөлішмеде полимер жзабынмен мырышталған болаттан жасалған терезе құйымдарын орнату ескерілген.

15 ҚЖК 3-кіші бөлімде қасбеттерді бояуға қарапайым қасбеттерді бояу ескерілген. Күрделі қасбеттерді бояуды Ресурстар шығынының элементті сметалық нормалар жинағының 15 «Құрылыстық әрлеу жұмыстары» бөлімінің нормалары бойынша анықтау керек.

**1-бөлім Сыртқы әрлеу****1-кіші бөлім Сылақ жұмыстары****1-топ Сәндік сылақ жұмыстары****8720-0101-01-кіші топ Құрғақ минералды қоспалардан сәндік сылақ жұмыстары****8720-0101-0101 - кесте тас бойынша түйіршік ірілігі 1,5 мм-ге дейін****Сипаттамасы:**

1. Ішкі және сыртқы жұмыстарға арналған терең ену су дисперсиялық акрил тегістегіші. 2. Құрғақ қоспалар 2,0 мм-ге дейін ұсақ фракциядағы сәндік әрлеуге арналған минералды сылақ. 3. КППГ мырышталған болаттан жасалған Г тәрізді бағыттағыш, өлшемдері 40х40 мм, терезе су ағызғышы, тақтай ені 250 мм, полимерлі жабыны бар мырышталған болаттан жасалған. 4. Полимерлі жабыны бар мырышталған болаттан жасалған ені 250 мм құлама тақтай, мырышталған табақтан жасалған бұрыштық тең сөрелі тақтай, қал. 0,5 мм, полимерлі жабыны бар, сөренің ені 50 мм. 5. Болат бұрыштық, мырышталған болат табақ, болат қалыңдығы 0,7 мм, полимерлі жабыны бар.

**Жұмыс құрамы:**

1. Қабырғалардың беттерін тегістеу және сәндік сылақ құрамын жағу. 2. Терезе ағызғыштарының құрылғысы. 3. Терезе еңістерінің құрылғысы. 4. Жертөле ағызғыштарының құрылғысы.

***Өлшеуіш: 100 м2***

Аймақтар	Жұмысшылардың еңбек шығындары	Жұмысшылардың еңбегіне ақы төлеу (жұмысшылардың еңбек шығындарының құрамында)	Машиналар мен механизмдер	Машинистердің еңбегіне ақы төлеу (машиналар мен механизмдер құрамында)	Материалдар, бұйымдар және конструкциялар	Жабдықтар	Құн көрсеткіші (2,4,6,7 бағ. қосындысы)
1	2	3	4	5	6	7	8
01 Астана қаласы	594 020	298 507	2 626	764	257 573	-	854 219

## 8720-0101-0101- кестенің соңы

1	2	3	4	5	6	7	8
02 Алматы қаласы	546 727	274 731	2 416	703	257 573	-	806 716
03 Ақмола облысы	525 884	264 263	2 449	676	257 573	-	785 906
04 Ақтөбе облысы	480 831	241 627	2 334	618	257 573	-	740 738
05 Алматы облысы	523 300	262 947	2 352	673	257 573	-	783 225
06 Атырау облысы	504 521	253 509	2 320	648	257 573	-	764 414
07 Батыс-Қазақстан облысы	482 470	242 419	2 226	620	257 573	-	742 269
08 Жамбыл облысы	489 646	246 047	2 193	629	257 573	-	749 412
09 Қарағанды облысы	510 484	256 487	2 364	656	257 573	-	770 421
10 Қостанай облысы	507 301	254 896	2 374	652	257 573	-	767 248
11 Қызылорда облысы	473 659	238 002	2 184	609	257 573	-	733 416
12 Маңғыстау облысы	646 425	324 796	2 612	831	257 575	-	906 612
13 Түркістан облысы	468 149	235 251	2 230	602	257 573	-	727 952
14 Павлодар облысы	521 605	262 124	2 375	671	257 573	-	781 553
15 Солтүстік-Қазақстан облысы	522 593	262 618	2 380	672	257 573	-	782 546
16 Шығыс-Қазақстан облысы	555 632	279 214	2 483	714	257 573	-	815 688
17 Шымкент қаласы	501 921	252 232	2 307	645	257 573	-	761 801
18 Абай облысы	522 198	262 420	2 391	671	257 573	-	782 162
19 Жетісу облысы	510 246	256 393	2 357	656	257 573	-	770 176
20 Ұлытау облысы	528 976	265 810	2 374	680	257 573	-	788 923

## 8720-0101-0101.1 - кесте Нормада есепке алынбаған негізгі материалдық ресурстар

Ресурс коды	Материал атауы	Өлшем бірлігі	Норма шығыны
1	2	3	4
214-201-0102	Көмір тектес болаттан жасалған ыстықтай илемделген тең сөрелі болат бұрыш МЕМСТ 535-2005 сөренің ені 40-тан 125 мм дейін, қалыңдығы 2-ден 16 мм дейін	т	0,24695946

## 8720-0101-0102 - кесте тас бойынша түйіршік ірілігі 2,5 мм-ге дейін

Сипаттамасы:

1. Ішкі және сыртқы жұмыстарға арналған терең ену су дисперсиялық акрил тегістегіші. 2. Құрғақ қоспалар - 2,01-ден 2,99 мм-ге дейін ұсақ фракциядағы сәндік әрлеуге арналған минералды сылақ. 3. КПП мырышталған болаттан жасалған Г тәрізді бағыттағыш, өлшемдері 40х40

мм, терезе су ағызғышы, тақтай ені 250 мм, полимерлі жабыны бар мырышталған болаттан жасалған. 4. Полимерлі жабыны бар мырышталған болаттан жасалған ені 250 мм құлама тақтай, мырышталған табақтан жасалған бұрыштық тең сөрелі тақтай, қал. 0,5 мм, полимерлі жабыны бар, сөрелі ені 50 мм. 5. Болат бұрыштық, мырышталған болат табақ, болат қалыңдығы 0,7 мм, полимерлі жабыны бар.

Жұмыс құрамы:

1. Қабырғалардың беттерін тегістеу және сәндік сылақ құрамын жағу. 2. Терезе ағызғыштарының құрылғысы. 3. Терезе еңістерінің құрылғысы. 4. Жертөле ағызғыштарының құрылғысы.

*Өлшеуіш:* 100 м2

Аймақтар	Жұмысшылардың еңбек шығындары	Жұмысшылардың еңбегіне ақы төлеу (жұмысшылардың еңбек шығындарының құрамында)	Машиналар мен механизмдер	Машинистердің еңбегіне ақы төлеу (машиналар мен механизмдер құрамында)	Материалдар, бұйымдар және конструкциялар	Жабдықтар	Құн көрсеткіші (2,4,6,7 бағ. қосындысы)
1	2	3	4	5	6	7	8
01 Астана қаласы	612 648	307 868	2 876	847	265 374	-	880 898
02 Алматы қаласы	563 874	283 347	2 648	779	265 373	-	831 895
03 Ақмола облысы	542 375	272 551	2 679	750	265 373	-	810 427
04 Ақтөбе облысы	495 909	249 204	2 550	686	265 373	-	763 832
05 Алматы облысы	539 712	271 193	2 577	746	265 373	-	807 662
06 Атырау облысы	520 344	261 459	2 540	719	265 373	-	788 257
07 Батыс-Қазақстан облысы	497 602	250 022	2 440	688	265 373	-	765 415
08 Жамбыл облысы	505 004	253 765	2 404	698	265 373	-	772 781
09 Қарағанды облысы	526 493	264 530	2 588	728	265 373	-	794 454
10 Қостанай облысы	523 213	262 890	2 598	723	265 373	-	791 184
11 Қызылорда облысы	488 512	245 466	2 394	675	265 373	-	756 279
12 Маңғыстау облысы	666 698	334 982	2 870	921	265 376	-	934 944
13 Түркістан облысы	482 829	242 628	2 437	667	265 373	-	750 639
14 Павлодар облысы	537 964	270 345	2 602	744	265 373	-	805 939
15 Солтүстік-Қазақстан облысы	538 982	270 854	2 608	745	265 373	-	806 963
16 Шығыс-Қазақстан облысы	573 054	287 970	2 721	792	265 373	-	841 148

## 8720-0101-0102- кестенің соңы

1	2	3	4	5	6	7	8
17 Шымкент қаласы	517 663	260 143	2 524	716	265 373	-	785 560
18 Абай облысы	538 575	270 650	2 619	744	265 373	-	806 567
19 Жетісу облысы	526 249	264 434	2 579	727	265 373	-	794 201
20 Ұлытау облысы	545 566	274 146	2 603	754	265 373	-	813 542

## 8720-0101-0102.1 - кесте Нормада есепке алынбаған негізгі материалдық ресурстар

Ресурс коды	Материал атауы	Өлшем бірлігі	Норма шығыны
1	2	3	4
214-201-0102	Көмір тектес болаттан жасалған ыстықтай илемделген тең сөрелі болат бұрыш МЕМСТ 535-2005 сөренің ені 40-тан 125 мм дейін, қалыңдығы 2-ден 16 мм дейін	т	0,24695946

## 8720-0101-0103 - кесте тас бойынша түйіршік ірілігі 3,5 мм-ге дейін

Сипаттамасы:

1. Ішкі және сыртқы жұмыстарға арналған терең ену су дисперсиялық акрил тегістегіші. 2. Құрғақ қоспалар - 3,0 немесе одан астам ірі фракцияны сәндік әрлеуге арналған минералды сылақ. 3. КПП мырышталған болаттан жасалған Г тәрізді бағыттағыш, өлшемдері 40x40 мм, терезе су ағызғышы, тақтай ені 250 мм, полимерлі жабыны бар мырышталған болаттан жасалған. 4. Полимерлі жабыны бар мырышталған болаттан жасалған ені 250 мм құлама тақтай, мырышталған табақтан жасалған бұрыштық тең сөрелі тақтай, қал. 0,5 мм, полимерлі жабыны бар, сөренің ені 50 мм. 5. Болат бұрыштық, мырышталған болат табақ, болат қалыңдығы 0,7 мм, полимерлі жабыны бар.

Жұмыс құрамы:

1. Қабырғалардың беттерін тегістеу және сәндік сылақ құрамын жағу. 2. Терезе ағызғыштарының құрылғысы. 3. Терезе еңістерінің құрылғысы. 4. Жертөле ағызғыштарының құрылғысы.

Өлшеуіш: 100 м2

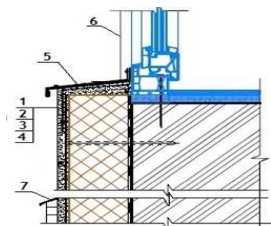
Аймақтар	Жұмысшылардың еңбек шығындары	Жұмысшылардың еңбегіне ақы төлеу (жұмысшылардың еңбек шығындарының құрамында)	Машиналар мен механизмдер	Машинистердің еңбегіне ақы төлеу (машиналар мен механизмдер құрамында)	Материалдар, бұйымдар және конструкциялар	Жабдықтар	Құн көрсеткіші (2,4,6,7 бағ. қосындысы)
1	2	3	4	5	6	7	8
01 Астана қаласы	637 052	320 132	3 408	1 023	286 274	-	926 734

## 8720-0101-0103- кестенің соңы

1	2	3	4	5	6	7	8
02 Алматы қаласы	586 337	294 633	3 142	942	286 274	-	875 753
03 Ақмола облысы	563 979	283 407	3 168	906	286 274	-	853 421
04 Ақтөбе облысы	515 661	259 131	3 009	828	286 274	-	804 944
05 Алматы облысы	561 210	281 996	3 057	901	286 274	-	850 541
06 Атырау облысы	541 071	271 875	3 008	869	286 274	-	830 353
07 Батыс-Қазақстан облысы	517 425	259 982	2 895	831	286 274	-	806 594
08 Жамбыл облысы	525 122	263 874	2 854	843	286 274	-	814 250
09 Қарағанды облысы	547 464	275 067	3 066	879	286 274	-	836 804
10 Қостанай облысы	544 056	273 363	3 075	874	286 273	-	833 404
11 Қызылорда облысы	507 968	255 242	2 841	816	286 274	-	797 083
12 Маңғыстау облысы	693 254	348 325	3 418	1 113	286 278	-	982 950
13 Түркістан облысы	502 060	252 293	2 877	806	286 274	-	791 211
14 Павлодар облысы	559 394	281 115	3 086	898	286 274	-	848 754
15 Солтүстік-Қазақстан облысы	560 450	281 643	3 092	900	286 274	-	849 816
16 Шығыс-Қазақстан облысы	595 877	299 439	3 228	957	286 274	-	885 379
17 Шымкент қаласы	538 285	270 507	2 986	865	286 274	-	827 545
18 Абай облысы	560 027	281 431	3 105	899	286 274	-	849 406
19 Жетісу облысы	547 212	274 967	3 052	879	286 274	-	836 538
20 Ұлытау облысы	567 297	285 066	3 090	911	286 274	-	856 661

## 8720-0101-0103.1 - кесте Нормада есепке алынбаған негізгі материалдық ресурстар

Ресурс коды	Материал атауы	Өлшем бірлігі	Норма шығыны
1	2	3	4
214-201-0102	Көмір тектес болаттан жасалған ыстықтай илемделген тең сөрелі болат бұрыш МЕМСТ 535-2005 сөренің ені 40-тан 125 мм дейін, қалыңдығы 2-ден 16 мм дейін	т	0,24695946

**8720-0101-02-кіші топ Сыртқы жылу оқшаулау құрылғысымен құрғақ минералды қоспалардан сылақ жұмыстары****8720-0101-0201 - кесте құрылыс сатыларынан кірпіштен және ұялы бетоннан жасалған қабырғалар бойынша****Сипаттамасы:**

1. Ішкі және сыртқы жұмыстарға арналған терең ену су дисперсиялық акрил тегістегіші. 2. Жылу оқшаулау тақталары, полиамидтен жасалған пластмасса өзегі бар полипропиленді тәрелкелі жылу оқшаулау ұстағышы 10x200 мм. 3. Құрылыс шыны торы СС-1. 4. Құрғақ қоспалар - бекітілген жылу оқшаулау жүйесіне арналған желім. 5. КППГ мырышталған болаттан жасалған Г тәрізді бағыттағыш, өлшемдері 40x40 мм, терезе су ағызғышы, тақтай ені 250 мм, полимерлі жабыны бар мырышталған болаттан жасалған. 6. Полимерлі жабыны бар мырышталған болаттан жасалған ені 250 мм құлама тақтай, мырышталған табақтан жасалған бұрыштық тең сөрелі тақтай, қал. 0,5 мм, полимерлі жабыны бар, сөренің ені 50 мм. 7. Болат бұрыштық, мырышталған болат табақ, болат қалыңдығы 0,7 мм, полимерлі жабыны бар.

**Жұмыс құрамы:**

1. Қабырғалардың бетін тегістеу. 2. Жылытқыш тақталарын желімдеу, содан кейін бекіту. 3. Арқаулағыш торды жылытумен желім қабатын жағу. 4. Беткі қабатты тегістей отырып, желім қабатын жағу. 5. Терезе ағызғыштарының құрылғысы. 6. Терезе еңістерінің құрылғысы. 7. Жертөле ағызғыштарының құрылғысы.

**Өлшеуіш: 100 м2**

Аймақтар	Жұмысшылардың еңбек шығындары	Жұмысшылардың еңбегіне ақы төлеу (жұмысшылардың еңбек шығындарының құрамында)	Машиналар мен механизмдер	Машинистердің еңбегіне ақы төлеу (машиналар мен механизмдер құрамында)	Материалдар, бұйымдар және конструкциялар	Жабдықтар	Құн көрсеткіші (2,4,6,7 бағ. қосындысы)
1	2	3	4	5	6	7	8
01 Астана қаласы	1 455 484	731 356	7 865	1 923	461 910	-	1 925 259
02 Алматы қаласы	1 339 490	673 174	7 240	1 770	461 908	-	1 808 638
03 Ақмола облысы	1 288 367	647 439	7 424	1 703	461 908	-	1 757 699

## 8720-0101-0201- кестенің соңы

1	2	3	4	5	6	7	8
04 Ақтөбе облысы	1 178 442	592 113	7 186	1 557	461 908	-	1 647 536
05 Алматы облысы	1 282 286	644 337	7 079	1 694	461 908	-	1 751 273
06 Атырау облысы	1 235 925	621 040	7 012	1 633	461 908	-	1 704 845
07 Батыс-Қазақстан облысы	1 182 140	593 962	6 718	1 562	461 908	-	1 650 766
08 Жамбыл облысы	1 199 726	602 788	6 613	1 585	461 908	-	1 668 247
09 Қарағанды облысы	1 250 792	628 532	7 160	1 653	461 909	-	1 719 861
10 Қостанай облысы	1 242 847	624 560	7 234	1 642	461 906	-	1 711 987
11 Қызылорда облысы	1 160 830	583 280	6 606	1 534	461 908	-	1 629 344
12 Маңғыстау облысы	1 583 660	795 746	7 646	2 093	461 924	-	2 053 230
13 Түркістан облысы	1 147 071	576 345	6 816	1 516	461 908	-	1 615 795
14 Павлодар облысы	1 278 226	642 272	7 137	1 689	461 908	-	1 747 271
15 Солтүстік-Қазақстан облысы	1 280 616	643 467	7 152	1 692	461 908	-	1 749 676
16 Шығыс-Қазақстан облысы	1 361 755	684 253	7 481	1 799	461 908	-	1 831 144
17 Шымкент қаласы	1 229 991	618 035	7 033	1 625	461 908	-	1 698 932
18 Абай облысы	1 279 660	642 989	7 250	1 691	461 908	-	1 748 818
19 Жетісу облысы	1 250 065	628 132	7 153	1 652	461 908	-	1 719 126
20 Ұлытау облысы	1 296 222	651 367	7 103	1 713	461 908	-	1 765 233

## 8720-0101-0201.1 - кесте Нормада есепке алынбаған негізгі материалдық ресурстар

Ресурс коды	Материал атауы	Өлшем бірлігі	Норма шығыны
1	2	3	4
214-201-0102	Көмір тектес болаттан жасалған ыстықтай илемделген тең сөрелі болат бұрыш МЕМСТ 535-2005 сөренің ені 40-тан 125 мм дейін, қалыңдығы 2-ден 16 мм дейін	т	0,24695946
234-101-0204	Синтетикалық тұтқырдағы базальтты минералды мақтадан жасалған жылу оқшаулағыш тақталар П 100-110	м3	19,38

## 8720-0101-0202 - кесте құрылыс сатыларынан бетон қабырғалар бойынша

Сипаттамасы:

1. Ішкі және сыртқы жұмыстарға арналған терең ену су дисперсиялық акрил тегістегіші. 2. Жылу оқшаулау тақталары, полиамидтен жасалған пластмасса өзегі бар полипропиленді тәрелкелі жылу оқшаулау ұстағышы 10x200 мм. 3. Құрылыс шыны торы СС-1. 4. Құрғақ



қоспалар - бекітілген жылу оқшаулау жүйесіне арналған желім. 5. КПП мырышталған болаттан жасалған Г тәрізді бағыттағыш, өлшемдері 40x40 мм, терезе су ағызғышы, тақтай ені 250 мм, полимерлі жабыны бар мырышталған болаттан жасалған. 6. Полимерлі жабыны бар мырышталған болаттан жасалған ені 250 мм құлама тақтай, мырышталған табақтан жасалған бұрыштық тең сөрелі тақтай, қал. 0,5 мм, полимерлі жабыны бар, сөренің ені 50 мм. 7. Болат бұрыштық, мырышталған болат табақ, болат қалыңдығы 0,7 мм, полимерлі жабыны бар.

Жұмыс құрамы:

1. Қабырғалардың бетін тегістеу. 2. Жылытқыш тақталарын желімдеу, содан кейін бекіту. 3. Арқаулағыш торды жылытумен желім қабатын жағу. 4. Беткі қабатты тегістей отырып, желім қабатын жағу. 5. Терезе ағызғыштарының құрылғысы. 6. Терезе еңістерінің құрылғысы. 7. Жертөле ағызғыштарының құрылғысы.

**Өлшеуіш: 100 м2**

Аймақтар	Жұмысшылардың еңбек шығындары	Жұмысшылардың еңбегіне ақы төлеу (жұмысшылардың еңбек шығындарының құрамында)	Машиналар мен механизмдер	Машинистердің еңбегіне ақы төлеу (машиналар мен механизмдер құрамында)	Материалдар, бұйымдар және конструкциялар	Жабдықтар	Құн көрсеткіші (2,4,6,7 бағ. қосындысы)
1	2	3	4	5	6	7	8
01 Астана қаласы	1 592 137	800 022	8 376	1 923	460 360	-	2 060 873
02 Алматы қаласы	1 465 254	736 378	7 699	1 770	460 358	-	1 933 311
03 Ақмола облысы	1 409 326	708 225	7 934	1 703	460 358	-	1 877 618
04 Ақтөбе облысы	1 289 087	647 707	7 712	1 557	460 358	-	1 757 157
05 Алматы облысы	1 402 680	704 835	7 538	1 694	460 358	-	1 870 576
06 Атырау облысы	1 351 960	679 347	7 470	1 633	460 358	-	1 819 788
07 Батыс-Қазақстан облысы	1 293 133	649 730	7 182	1 562	460 358	-	1 760 673
08 Жамбыл облысы	1 312 371	659 384	7 022	1 585	460 358	-	1 779 751
09 Қарағанды облысы	1 368 226	687 545	7 649	1 653	460 359	-	1 836 234
10 Қостанай облысы	1 359 537	683 200	7 744	1 642	460 356	-	1 827 637
11 Қызылорда облысы	1 269 821	638 043	7 043	1 534	460 358	-	1 737 222
12 Маңғыстау облысы	1 732 343	870 456	8 055	2 093	460 374	-	2 200 772
13 Түркістан облысы	1 254 767	630 456	7 286	1 516	460 358	-	1 722 411
14 Павлодар облысы	1 398 244	702 576	7 605	1 689	460 358	-	1 866 207
15 Солтүстік-Қазақстан облысы	1 400 852	703 880	7 619	1 692	460 358	-	1 868 829
16 Шығыс-Қазақстан облысы	1 489 609	748 497	7 970	1 799	460 358	-	1 957 937

## 8720-0101-0202- кестенің соңы

1	2	3	4	5	6	7	8
17 Шымкент қаласы	1 345 480	676 064	7 504	1 625	460 358	-	1 813 342
18 Абай облысы	1 399 809	703 359	7 739	1 691	460 358	-	1 867 906
19 Жетісу облысы	1 367 431	687 105	7 633	1 652	460 358	-	1 835 422
20 Ұлытау облысы	1 417 925	712 525	7 570	1 713	460 358	-	1 885 853

## 8720-0101-0202.1 - кесте Нормада есепке алынбаған негізгі материалдық ресурстар

Ресурс коды	Материал атауы	Өлшем бірлігі	Норма шығыны
1	2	3	4
214-201-0102	Көмір тектес болаттан жасалған ыстықтай илемделген тең сөрелі болат бұрыш МЕМСТ 535-2005 сөрелінің ені 40-тан 125 мм дейін, қалыңдығы 2-ден 16 мм дейін	т	0,24695946
234-101-0204	Синтетикалық тұтқырдағы базальтты минералды мақтадан жасалған жылу оқшаулағыш тақталар П 100-110	м3	19,38

## 8720-0101-0203 - кесте бесіктерден кірпіштен және ұялы бетоннан жасалған қабырғалар бойынша

Сипаттамасы:

1. Ішкі және сыртқы жұмыстарға арналған терең ену су дисперсиялық акрил тегістегіші. 2. Жылу оқшаулау тақталары, полиамидтен жасалған пластмасса өзегі бар полипропиленді тәрелкелі жылу оқшаулау ұстағышы 10x200 мм. 3. Құрылыс шыны торы СС-1. 4. Құрғақ қоспалар - бекітілген жылу оқшаулау жүйесіне арналған желім. 5. КПП мырышталған болаттан жасалған Г тәрізді бағыттағыш, өлшемдері 40x40 мм, терезе су ағызғышы, тақтай ені 250 мм, полимерлі жабыны бар мырышталған болаттан жасалған. 6. Полимерлі жабыны бар мырышталған болаттан жасалған ені 250 мм құлама тақтай, мырышталған табақтан жасалған бұрыштық тең сөрелі тақтай, қал. 0,5 мм, полимерлі жабыны бар, сөрелінің ені 50 мм. 7. Болат бұрыштық, мырышталған болат табақ, болат қалыңдығы 0,7 мм, полимерлі жабыны бар.

Жұмыс құрамы:

1. Қабырғалардың бетін тегістеу. 2. Жылытқыш тақталарын желімдеу, содан кейін бекіту. 3. Арқаулағыш торды жылытумен желім қабатын жағу. 4. Беткі қабатты тегістей отырып, желім қабатын жағу. 5. Терезе ағызғыштарының құрылғысы. 6. Терезе еңістерінің құрылғысы. 7. Жертөле ағызғыштарының құрылғысы.

Өлшеуіш: 100 м2

Аймақтар	Жұмысшылардың еңбек шығындары	Жұмысшылардың еңбегіне ақы төлеу (жұмысшылардың еңбек шығындарының құрамында)	Машиналар мен механизмдер	Машинистердің еңбегіне ақы төлеу (машиналар мен механизмдер құрамында)	Материалдар, бұйымдар және конструкциялар	Жабдықтар	Құн көрсеткіші (2,4,6,7 бағ. қосындысы)
1	2	3	4	5	6	7	8
01 Астана қаласы	1 638 333	823 320	7 251	1 923	461 910	-	2 107 494
02 Алматы қаласы	1 507 980	757 727	6 662	1 770	461 908	-	1 976 550
03 Ақмола облысы	1 450 387	728 850	6 804	1 703	461 908	-	1 919 099
04 Ақтөбе облысы	1 326 106	666 418	6 553	1 557	461 908	-	1 794 567
05 Алматы облысы	1 443 315	725 245	6 501	1 694	461 908	-	1 911 724
06 Атырау облысы	1 391 515	699 218	6 416	1 633	461 908	-	1 859 839
07 Батыс-Қазақстан облысы	1 330 776	668 646	6 164	1 562	461 908	-	1 798 848
08 Жамбыл облысы	1 350 595	678 691	6 048	1 585	461 908	-	1 818 551
09 Қарағанды облысы	1 407 933	707 386	6 564	1 653	461 909	-	1 876 406
10 Қостанай облысы	1 399 275	703 057	6 625	1 642	461 906	-	1 867 806
11 Қызылорда облысы	1 306 302	656 378	6 046	1 534	461 908	-	1 774 256
12 Маңғыстау облысы	1 782 890	895 817	7 093	2 093	461 924	-	2 251 907
13 Түркістан облысы	1 291 133	648 835	6 208	1 516	461 908	-	1 759 249
14 Павлодар облысы	1 438 700	723 007	6 554	1 689	461 908	-	1 907 162
15 Солтүстік-Қазақстан облысы	1 441 299	724 306	6 568	1 692	461 908	-	1 909 775
16 Шығыс-Қазақстан облысы	1 532 311	770 049	6 879	1 799	461 908	-	2 001 098
17 Шымкент қаласы	1 384 409	695 723	6 426	1 625	461 908	-	1 852 743
18 Абай облысы	1 440 260	723 786	6 648	1 691	461 908	-	1 908 816
19 Жетісу облысы	1 407 352	707 158	6 545	1 652	461 908	-	1 875 805
20 Ұлытау облысы	1 458 955	733 134	6 542	1 713	461 908	-	1 927 405

## 8720-0101-0203.1 - кесте Нормадa есепке алынбаған негізгі материалдық ресурстар

Ресурс коды	Материал атауы	Өлшем бірлігі	Норма шығыны
1	2	3	4
214-201-0102	Көмір тектес болаттан жасалған ыстықтай илемделген тең сөрелі болат бұрыш МЕМСТ 535-2005 сөрелі ені 40-тан 125 мм дейін, қалыңдығы 2-ден 16 мм дейін	т	0,24695946

## 8720-0101-0203.1- кестенің соңы

1	2	3	4
234-101-0204	Синтетикалық тұтқырдағы базальтты минералды мақтадан жасалған жылу оқшаулағыш тақталар П 100-110	м3	19,38

**8720-0101-0204 - кесте бесіктерден бетон қабырғалар бойынша**Сипаттамасы:

1. Ішкі және сыртқы жұмыстарға арналған терең ену су дисперсиялық акрил тегістегіші. 2. Жылу оқшаулағыш тақталар, 10x200 мм полиамидтен жасалған пластмасса өзегі бар полипропиленді тәрелкелі жылу оқшаулағыш ұстағыш. 3. Құрылыс шыны торы СС-1. 4. Құрғақ қоспалар - бекітілген жылу оқшаулау жүйесіне арналған желім. 5. КПП мырышталған болаттан жасалған Г тәрізді бағыттағыш, өлшемдері 40x40 мм, терезе су ағызғышы, тақтай ені 250 мм, полимерлі жабыны бар мырышталған болаттан жасалған. 6. Полимерлі жабыны бар мырышталған болаттан жасалған ені 250 мм құлама тақтай, мырышталған табақтан жасалған бұрыштық тең сөрелі тақтай, қал. 0,5 мм, полимерлі жабыны бар, сөренің ені 50 мм. 7. Болат бұрыштық, мырышталған болат табақ, болат қалыңдығы 0,7 мм, полимерлі жабыны бар.

Жұмыс құрамы:

1. Қабырғалардың бетін тегістеу. 2. Жылытқыш тақталарын желімдеу, содан кейін бекіту. 3. Арқаулағыш торды жылытумен желім қабатын жағу. 4. Беткі қабатты тегістей отырып, желім қабатын жағу. 5. Терезе ағызғыштарының құрылғысы. 6. Терезе еңістерінің құрылғысы. 7. Жертөле ағызғыштарының құрылғысы.

**Өлшеуіш: 100 м2**

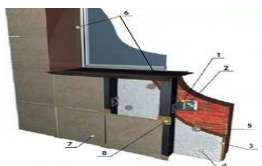
Аймақтар	Жұмысшылардың еңбек шығындары	Жұмысшылардың еңбегіне ақы төлеу (жұмысшылардың еңбек шығындарының құрамында)	Машиналар мен механизмдер	Машинистердің еңбегіне ақы төлеу (машиналар мен механизмдер құрамында)	Материалдар, бұйымдар және конструкциялар	Жабдықтар	Құн көрсеткіші (2,4,6,7 бағ. қосындысы)
1	2	3	4	5	6	7	8
01 Астана қаласы	1 789 701	899 389	7 863	1 923	516 710	-	2 314 274
02 Алматы қаласы	1 647 308	827 735	7 212	1 770	516 708	-	2 171 228
03 Ақмола облысы	1 584 389	796 189	7 416	1 703	516 708	-	2 108 513
04 Ақтөбе облысы	1 448 625	727 989	7 184	1 557	516 708	-	1 972 517
05 Алматы облысы	1 576 667	792 253	7 051	1 694	516 708	-	2 100 426
06 Атырау облысы	1 520 080	763 821	6 967	1 633	516 708	-	2 043 755

## 8720-0101-0204- кестенің соңы

1	2	3	4	5	6	7	8
07 Батыс-Қазақстан облысы	1 453 733	730 425	6 719	1 562	516 708	-	1 977 160
08 Жамбыл облысы	1 475 385	741 400	6 539	1 585	516 708	-	1 998 632
09 Қарағанды облысы	1 538 014	772 741	7 151	1 653	516 709	-	2 061 874
10 Қостанай облысы	1 528 562	768 015	7 237	1 642	516 706	-	2 052 505
11 Қызылорда облысы	1 426 989	717 019	6 571	1 534	516 708	-	1 950 268
12 Маңғыстау облысы	1 947 614	978 584	7 584	2 093	516 724	-	2 471 922
13 Түркістан облысы	1 410 420	708 782	6 773	1 516	516 708	-	1 933 901
14 Павлодар облысы	1 571 628	789 809	7 115	1 689	516 708	-	2 095 451
15 Солтүстік-Қазақстан облысы	1 574 461	791 225	7 130	1 692	516 708	-	2 098 299
16 Шығыс-Қазақстан облысы	1 673 875	841 193	7 466	1 799	516 708	-	2 198 049
17 Шымкент қаласы	1 512 321	760 005	6 991	1 625	516 708	-	2 036 020
18 Абай облысы	1 573 328	790 659	7 235	1 691	516 708	-	2 097 271
19 Жетісу облысы	1 537 382	772 494	7 121	1 652	516 708	-	2 061 211
20 Ұлытау облысы	1 593 750	800 870	7 104	1 713	516 708	-	2 117 562

## 8720-0101-0204.1 - кесте Нормада есепке алынбаған негізгі материалдық ресурстар

Ресурс коды	Материал атауы	Өлшем бірлігі	Норма шығыны
1	2	3	4
214-201-0102	Көмір тектес болаттан жасалған ыстықтай илемделген тең сөрелі болат бұрыш МЕМСТ 535-2005 сөренің ені 40-тан 125 мм дейін, қалыңдығы 2-ден 16 мм дейін	т	0,24695946
234-101-0204	Синтетикалық тұтқырдағы базальтты минералды мақтадан жасалған жылу окшаулағыш тақталар П 100-110	м3	19,38

**2-кіші бөлім Қаптау жұмыстары****1-топ Табиғи таспен қаптау жұмыстары****8720-0201-01-кіші топ Гранитті тақталармен қаптау жұмыстары****8720-0201-0101 - кесте қабырғалар (желдетілетін қасбет)****Сипаттамасы:**

1. Мырышталған болаттан жасалған суықтай иілген профильдер, қалыңдығы 0,5-0,55 мм, бастапқы дайындама еніне тең өлшемдердің жиынтығы 101-150 мм. 2. Анкер. 3. Жылу оқшаулау тақталары. 4. Бу оқшаулау үлдірі. 5. Полиамидтен жасалған пластмасса өзегі бар полипропиленді тәрелкелі жылу оқшаулау ұстағышы 10x200 мм. 6. Дайын ауыр, цемент әрлеу ерітіндісі 1:3. 7. Жылтыратылған араланған гранит қаптау тақталары, қалыңдығы 20 мм. 8. Кляммерлер.

**Жұмыс құрамы:**

1. Металл конструкцияларды және желдеткіш қасбеттердің бекіту элементтерін орнату. 2. Бекіте отырып, жылу оқшаулағыш қабаттың және желден қорғайтын қабаттың құрылғысы. 3. Кляммерлерді орнату және бекіту. 4. Қабырғаларды, еңістерді және ағызғыштары гранит тақталарымен қаптау.

**Өлшеуіш: 100 м2**

Аймақтар	Жұмысшылардың еңбек шығындары	Жұмысшылардың еңбегіне ақы төлеу (жұмысшылардың еңбек шығындарының құрамында)	Машиналар мен механизмдер	Машинистердің еңбегіне ақы төлеу (машиналар мен механизмдер құрамында)	Материалдар, бұйымдар және конструкциялар	Жабдықтар	Құн көрсеткіші (2,4,6,7 бағ. қосындысы)
1	2	3	4	5	6	7	8
01 Астана қаласы	3 291 758	1 654 098	18 690	5 432	2 195 998	-	5 506 446
02 Алматы қаласы	3 029 661	1 522 540	17 218	5 001	2 194 577	-	5 241 456
03 Ақмола облысы	2 914 099	1 464 380	17 413	4 809	2 195 310	-	5 126 822
04 Ақтөбе облысы	2 665 070	1 339 099	16 605	4 398	2 195 881	-	4 877 556
05 Алматы облысы	2 900 346	1 457 364	16 761	4 786	2 194 804	-	5 111 911

## 8720-0201-0101- кестенің соңы

1	2	3	4	5	6	7	8
06 Атырау облысы	2 795 522	1 404 692	16 497	4 613	2 200 812	-	5 012 831
07 Батыс-Қазақстан облысы	2 673 825	1 343 476	15 912	4 412	2 196 409	-	4 886 146
08 Жамбыл облысы	2 713 531	1 363 396	15 622	4 477	2 194 569	-	4 923 722
09 Қарағанды облысы	2 828 766	1 421 453	16 855	4 668	2 196 319	-	5 041 940
10 Қостанай облысы	2 810 938	1 412 618	16 927	4 638	2 195 924	-	5 023 789
11 Қызылорда облысы	2 625 300	1 319 067	15 584	4 332	2 195 770	-	4 836 654
12 Маңғыстау облысы	3 581 621	1 799 736	18 615	5 910	2 195 122	-	5 795 358
13 Түркістан облысы	2 594 206	1 303 567	15 823	4 281	2 195 504	-	4 805 533
14 Павлодар облысы	2 891 124	1 452 715	16 918	4 770	2 197 599	-	5 105 641
15 Солтүстік-Қазақстан облысы	2 896 436	1 455 375	16 958	4 780	2 197 567	-	5 110 961
16 Шығыс-Қазақстан облысы	3 079 779	1 547 576	17 707	5 082	2 196 403	-	5 293 889
17 Шымкент қаласы	2 782 025	1 397 896	16 402	4 590	2 196 066	-	4 994 493
18 Абай облысы	2 893 948	1 454 127	17 051	4 775	2 196 403	-	5 107 402
19 Жетісу облысы	2 827 229	1 420 633	16 762	4 666	2 194 803	-	5 038 794
20 Ұлытау облысы	2 931 593	1 473 214	16 947	4 838	2 198 193	-	5 146 733

## 8720-0201-0101.1 - кесте Нормада есепке алынбаған негізгі материалдық ресурстар

Ресурс коды	Материал атауы	Өлшем бірлігі	Норма шығыны
1	2	3	4
234-101-0202	Синтетикалық тұтқырдағы базальтты минералды мақтадан жасалған жылу оқшаулағыш тақталар П 45-50	м3	10,5
261-107-0510	Буоқшаулағыш үлдір ЮТАФОЛ полиэтилен жолақтарынан жасалған жәміштелген қабаты бар 3 қабатты полиэтилен	м2	103

## 8720-0201-0102 - кесте жертөле (желдетілетін қасбет)



Сипаттамасы:

1. Аязға төзімді битум-май мастикасы МБ-50 МЕМСТ 30693-2000, мұнай құрылыс битумдары МЕМСТ 6617-76 маркасы БН 90/10. 2. Мырышталған болаттан жасалған суықтай иілген профильдер, қалыңдығы 0,5-0,55 мм, бастапқы дайындама еніне тең өлшемдердің жиынтығы 101-150 мм. кляммерлер. 3. Жылу оқшаулау тақталары. 4. Бу оқшаулау үлдірі. 5. Полиамидтен жасалған пластмасса өзегі бар полипропиленді тәрелкелі жылу оқшаулау ұстағышы 10х200 мм. 6. Граниттен жасалған тақталар жылтыратылған қаптау тақталары, қал. 20 мм.

Жұмыс құрамы:

1. 2 қабатқа бүйірлік майлау битумы гидрооқшаулауын жағу. 2. Металл конструкцияларды және желдеткіш қасбеттердің бекіту элементтерін орнату. 3. Бекіте отырып, жылу оқшаулағыш қабаттың және желден қорғайтын қабаттың құрылғысы. 4. Кляммерлерді орнату және бекіту. 5. Жертөлені гранит тақталармен қаптау.

Өлшеуіш: 100 м2

Аймақтар	Жұмысшылардың еңбек шығындары	Жұмысшылардың еңбегіне ақы төлеу (жұмысшылардың еңбек шығындарының құрамында)	Машиналар мен механизмдер	Машинистердің еңбегіне ақы төлеу (машиналар мен механизмдер құрамында)	Материалдар, бұйымдар және конструкциялар	Жабдықтар	Құн көрсеткіші (2,4,6,7 бағ. қосындысы)
1	2	3	4	5	6	7	8
01 Астана қаласы	2 308 688	1 159 378	19 035	4 728	2 057 168	-	4 384 891
02 Алматы қаласы	2 122 403	1 065 998	17 553	4 341	2 056 871	-	4 196 827
03 Ақмола облысы	2 043 562	1 026 343	17 926	4 186	2 057 219	-	4 118 707
04 Ақтөбе облысы	1 869 333	938 684	17 178	3 828	2 057 337	-	3 943 848
05 Алматы облысы	2 031 763	1 020 361	17 161	4 155	2 056 976	-	4 105 900
06 Атырау облысы	1 958 237	983 428	16 935	4 005	2 057 410	-	4 032 582
07 Батыс-Қазақстан облысы	1 875 218	941 638	16 543	3 841	2 057 425	-	3 949 186
08 Жамбыл облысы	1 898 824	953 480	15 961	3 877	2 057 016	-	3 971 801
09 Қарағанды облысы	1 983 975	996 377	17 420	4 063	2 057 117	-	4 058 512
10 Қостанай облысы	1 971 425	990 113	17 499	4 038	2 057 296	-	4 046 220
11 Қызылорда облысы	1 839 268	923 628	16 131	3 761	2 057 141	-	3 912 540
12 Маңғыстау облысы	2 506 318	1 258 647	18 553	5 118	2 057 519	-	4 582 390
13 Түркістан облысы	1 815 382	911 614	16 162	3 707	2 057 072	-	3 888 616
14 Павлодар облысы	2 027 603	1 018 202	17 476	4 152	2 057 361	-	4 102 440



## 8720-0201-0102- кестенің соңы

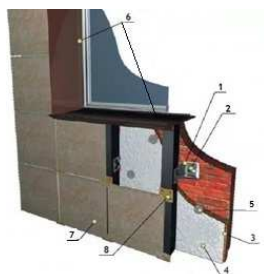
1	2	3	4	5	6	7	8
15 Солтүстік-Қазақстан облысы	2 031 304	1 020 053	17 521	4 161	2 057 256	-	4 106 081
16 Шығыс-Қазақстан облысы	2 160 019	1 084 721	18 175	4 424	2 057 113	-	4 235 307
17 Шымкент қаласы	1 946 728	977 608	16 666	3 975	2 057 058	-	4 020 452
18 Абай облысы	2 029 800	1 019 289	17 604	4 157	2 057 102	-	4 104 506
19 Жетісу облысы	1 980 670	994 646	17 173	4 051	2 056 926	-	4 054 769
20 Ұлытау облысы	2 056 088	1 032 606	17 500	4 212	2 057 167	-	4 130 755

## 8720-0201-0102.1 - кесте Нормада есепке алынбаған негізгі материалдық ресурстар

Ресурс коды	Материал атауы	Өлшем бірлігі	Норма шығыны
1	2	3	4
234-101-0202	Синтетикалық тұтқырдағы базальтты минералды мақтадан жасалған жылу оқшаулағыш тақталар П 45-50	м3	10,5
261-107-0510	Буоқшаулағыш үлдір ЮТАФОЛ полиэтилен жолақтарынан жасалған жәміштелген қабаты бар 3 қабатты полиэтилен	м2	103

## 8720-0201-02-кіші топ Травертинмен қаптау жұмыстары

## 8720-0201-0201 - кесте қабырғалар (желдетілетін қасбет)

Сипаттамасы:

1. Мырышталған болаттан жасалған суықтай иілген профильдер, қалыңдығы 0,5-0,55 мм, бастапқы дайындама еніне тең өлшемдердің жиынтығы 101-150 мм. 2. Анкер. 3. Жылу оқшаулау тақталары. 3. Бу оқшаулау үлдірі. 5. Полиамидтен жасалған пластмасса өзегі бар

полипропиленді тәрелкелі жылу оқшаулау ұстағышы 10х200 мм. 6. Дайын ауыр, цемент әрлеу ерітіндісі 1:3. 7. Травертиннен жасалған қаптау тақталары, өлшемдері 300х300 мм, қалыңдығы 25 мм. 8. Кляммерлер.

Жұмыс құрамы:

1. Металл конструкцияларды және желдеткіш қасбеттердің бекіту элементтерін орнату. 2. Бекітумен жылу оқшаулау қабаты мен бу оқшаулау құрылғысы. 3. Кляммерлерді орнату және бекіту. 4. Қабырғаларды, еңістерді және ағызғыштары травертин тақталарымен қаптау.

**Өлшеуіш: 100 м2**

Аймақтар	Жұмысшылардың еңбек шығындары	Жұмысшылардың еңбегіне ақы төлеу (жұмысшылардың еңбек шығындарының құрамында)	Машиналар мен механизмдер	Машинистердің еңбегіне ақы төлеу (машиналар мен механизмдер құрамында)	Материалдар, бұйымдар және конструкциялар	Жабдықтар	Құн көрсеткіші (2,4,6,7 бағ. қосындысы)
1	2	3	4	5	6	7	8
01 Астана қаласы	2 609 483	1 311 257	17 170	4 942	2 025 035	-	4 651 688
02 Алматы қаласы	2 401 600	1 206 946	15 812	4 550	2 024 023	-	4 441 435
03 Ақмола облысы	2 309 814	1 160 754	16 010	4 376	2 024 628	-	4 350 452
04 Ақтөбе облысы	2 112 706	1 061 556	15 284	4 001	2 024 995	-	4 152 985
05 Алматы облысы	2 298 863	1 155 199	15 396	4 354	2 024 171	-	4 338 430
06 Атырау облысы	2 215 744	1 113 434	15 160	4 197	2 028 512	-	4 259 416
07 Батыс-Қазақстан облысы	2 119 566	1 064 954	14 621	4 014	2 025 358	-	4 159 545
08 Жамбыл облысы	2 151 010	1 080 761	14 349	4 073	2 024 020	-	4 189 379
09 Қарағанды облысы	2 242 427	1 126 855	15 491	4 247	2 025 413	-	4 283 331
10 Қостанай облысы	2 228 354	1 119 779	15 564	4 220	2 025 089	-	4 269 007
11 Қызылорда облысы	2 081 234	1 045 741	14 317	3 941	2 024 895	-	4 120 446
12 Маңғыстау облысы	2 839 286	1 426 687	17 071	5 377	2 024 423	-	4 880 780
13 Түркістан облысы	2 056 523	1 033 319	14 554	3 895	2 024 699	-	4 095 776
14 Павлодар облысы	2 291 802	1 151 571	15 540	4 340	2 026 283	-	4 333 625
15 Солтүстік-Қазақстан облысы	2 296 016	1 153 682	15 577	4 349	2 026 258	-	4 337 851
16 Шығыс-Қазақстан облысы	2 441 398	1 226 792	16 272	4 624	2 025 429	-	4 483 099
17 Шымкент қаласы	2 205 319	1 108 116	15 085	4 177	2 025 106	-	4 245 510
18 Абай облысы	2 294 252	1 152 763	15 675	4 345	2 025 429	-	4 335 356

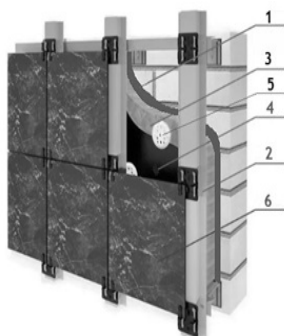
## 8720-0201-0201- кестенің соңы

1	2	3	4	5	6	7	8
19 Жетісу облысы	2 241 156	1 126 141	15 408	4 245	2 024 171	-	4 280 735
20 Ұлытау облысы	2 324 097	1 167 896	15 564	4 402	2 026 770	-	4 366 431

## 8720-0201-0201.1 - кесте Нормада есепке алынбаған негізгі материалдық ресурстар

Ресурс коды	Материал атауы	Өлшем бірлігі	Норма шығыны
1	2	3	4
234-101-0202	Синтетикалық тұтқырдағы базальтты минералды мақтадан жасалған жылу оқшаулағыш тақталар П 45-50	м3	10,50166932
261-107-0510	Буоқшаулағыш үлдір ЮТАФОЛ полиэтилен жолақтарынан жасалған жәміштелген қабаты бар 3 қабатты полиэтилен	м2	103,0163752

## 8720-0201-0202 - кесте жертөле (желдетілетін қасбет)

Сипаттамасы:

1. Аязға төзімді битум-май мастикасы МБ-50 МЕМСТ 30693-2000, мұнай құрылыс битумдары МЕМСТ 6617-76 маркасы БН 90/10. 2. Мырышталған болаттан жасалған суықтай иілген профильдер, қалыңдығы 0,5-0,55 мм, бастапқы дайындама еніне тең өлшемдердің жиынтығы 101-150 мм. кляммерлер. 3. Жылу оқшаулау тақталары. 4. Бу оқшаулау үлдірі. 5. Полиамидтен жасалған пластмасса өзегі бар полипропиленді тәрелкелі жылу оқшаулау ұстағышы 10х200 мм. 6. Граниттен жасалған тақталар жылтыратылған қаптау тақталары, қал. 20 мм.

Жұмыс құрамы:

1. 2 қабатқа бүйірлік майлау битумы гидроокшаулауын жағу. 2. Металл конструкцияларды және желдеткіш қасбеттердің бекіту элементтерін орнату. 3. Жылу оқшаулау қабаты мен бу оқшаулау құрылғысы. 4. Кляммерлерді орнату және бекіту. 5. Цокольді травертин тақталарымен қаптау.

Өлшеуіш: 100 м2

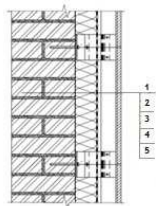
Аймақтар	Жұмысшылардың еңбек шығындары	Жұмысшылардың еңбегіне ақы төлеу (жұмысшылардың еңбек шығындарының құрамында)	Машиналар мен механизмдер	Машинистердің еңбегіне ақы төлеу (машиналар мен механизмдер құрамында)	Материалдар, бұйымдар және конструкциялар	Жабдықтар	Құн көрсеткіші (2,4,6,7 бағ. қосындысы)
1	2	3	4	5	6	7	8
01 Астана қаласы	2 308 688	1 159 378	19 035	4 728	1 911 920	-	4 239 643
02 Алматы қаласы	2 122 403	1 065 998	17 553	4 341	1 911 623	-	4 051 579
03 Ақмола облысы	2 043 562	1 026 343	17 926	4 186	1 911 971	-	3 973 459
04 Ақтөбе облысы	1 869 333	938 684	17 178	3 828	1 912 089	-	3 798 600
05 Алматы облысы	2 031 763	1 020 361	17 161	4 155	1 911 728	-	3 960 652
06 Атырау облысы	1 958 237	983 428	16 935	4 005	1 912 162	-	3 887 334
07 Батыс-Қазақстан облысы	1 875 218	941 638	16 543	3 841	1 912 177	-	3 803 938
08 Жамбыл облысы	1 898 824	953 480	15 961	3 877	1 911 768	-	3 826 553
09 Қарағанды облысы	1 983 975	996 377	17 420	4 063	1 911 869	-	3 913 264
10 Қостанай облысы	1 971 425	990 113	17 499	4 038	1 912 048	-	3 900 972
11 Қызылорда облысы	1 839 268	923 628	16 131	3 761	1 911 893	-	3 767 292
12 Маңғыстау облысы	2 506 318	1 258 647	18 553	5 118	1 912 271	-	4 437 142
13 Түркістан облысы	1 815 382	911 614	16 162	3 707	1 911 824	-	3 743 368
14 Павлодар облысы	2 027 603	1 018 202	17 476	4 152	1 912 113	-	3 957 192
15 Солтүстік-Қазақстан облысы	2 031 304	1 020 053	17 521	4 161	1 912 008	-	3 960 833
16 Шығыс-Қазақстан облысы	2 160 019	1 084 721	18 175	4 424	1 911 865	-	4 090 059
17 Шымкент қаласы	1 946 728	977 608	16 666	3 975	1 911 810	-	3 875 204
18 Абай облысы	2 029 800	1 019 289	17 604	4 157	1 911 854	-	3 959 258
19 Жетісу облысы	1 980 670	994 646	17 173	4 051	1 911 678	-	3 909 521

## 8720-0201-0202- кестенің соңы

1	2	3	4	5	6	7	8
20 Ұлытау облысы	2 056 088	1 032 606	17 500	4 212	1 911 919	-	3 985 507

## 8720-0201-0202.1 - кесте Нормада есепке алынбаған негізгі материалдық ресурстар

Ресурс коды	Материал атауы	Өлшем бірлігі	Норма шығыны
1	2	3	4
234-101-0202	Синтетикалық тұтқырдағы базальтты минералды мақтадан жасалған жылу оқшаулағыш тақталар П 45-50	м3	10,5
261-107-0510	Буоқшаулағыш үлдір ЮТАФОЛ полиэтилен жолақтарынан жасалған жәміштелген қабаты бар 3 қабатты полиэтилен	м2	103

**2-топ Жасанды тақташалармен қаптау жұмыстары****8720-0202-01-кіші топ Жасанды мәрмәрмен қаптау жұмыстары****8720-0202-0101 - кесте қабырғалар (желдетілетін қасбет)**Сипаттамасы:

1. Құрғақ тығындау желімдік қоспалары. 2. КПП мырышталған болаттан жасалған Г тәрізді бағыттағыш профиль, өлшемдері 40x40 мм, аспалы қасбеттерге арналған мырышталған болаттан жасалған Г тәрізді бағыттағыш профиль, типі КК-180x50 мм қабырғасының қалыңдығы 1,2 мм /Г тәрізді/. 3. Жылу оқшаулау тақталары. 4. Бу оқшаулау үлдірі. 5. Полиамидтен жасалған пластмасса өзегі бар полипропиленді тәрелкелі ұстағыш 10x200 мм және 10x160 мм. 5. Камнелитті тікбұрышты тақташалар 180x115x18 мм. 6. Көміртекті мырышталған табақ болат, қалыңдығы 0,5-тен 0,75 мм дейін.

Жұмыс құрамы:

1. Қабырғалардың беттерін құрғақ желім қоспаларымен сылау. 2 Жасанды мәрмәрмен қаптай отырып, металл қаңқадағы желдетілетін қасбеттердің құрылғысы. 3. Су төгетін құбырларды дайындаумен қасбеттердегі қаптамалардың құрылғысы.

Өлшеуіш: 100 м2

Аймақтар	Жұмысшылардың еңбек шығындары	Жұмысшылардың еңбегіне ақы төлеу (жұмысшылардың еңбек шығындарының құрамында)	Машиналар мен механизмдер	Машинистердің еңбегіне ақы төлеу (машиналар мен механизмдер құрамында)	Материалдар, бұйымдар және конструкциялар	Жабдықтар	Құн көрсеткіші (2,4,6,7 бағ. қосындысы)
1	2	3	4	5	6	7	8
01 Астана қаласы	4 768 539	2 396 110	15 601	4 184	1 628 204	-	6 412 344
02 Алматы қаласы	4 387 439	2 204 907	14 345	3 850	1 629 082	-	6 030 866
03 Ақмола облысы	4 221 062	2 121 218	14 607	3 704	1 628 159	-	5 863 828
04 Ақтөбе облысы	3 860 949	1 939 998	13 943	3 388	1 634 313	-	5 509 205
05 Алматы облысы	4 199 936	2 110 480	13 994	3 685	1 629 014	-	5 842 944
06 Атырау облысы	4 048 118	2 034 153	13 806	3 552	1 637 607	-	5 699 531
07 Батыс-Қазақстан облысы	3 873 120	1 946 037	13 382	3 399	1 632 834	-	5 519 336
08 Жамбыл облысы	3 928 477	1 973 818	13 002	3 446	1 630 297	-	5 571 776
09 Қарағанды облысы	4 097 950	2 059 275	14 180	3 596	1 629 008	-	5 741 138
10 Қостанай облысы	4 072 015	2 046 308	14 238	3 573	1 632 717	-	5 718 970
11 Қызылорда облысы	3 802 105	1 910 442	13 084	3 336	1 632 599	-	5 447 788
12 Маңғыстау облысы	5 185 467	2 605 602	15 286	4 549	1 634 464	-	6 835 217
13 Түркістан облысы	3 755 890	1 887 190	13 156	3 295	1 628 630	-	5 397 676
14 Павлодар облысы	4 187 948	2 104 313	14 221	3 675	1 628 962	-	5 831 131
15 Солтүстік-Қазақстан облысы	4 195 690	2 108 184	14 257	3 682	1 632 694	-	5 842 641
16 Шығыс-Қазақстан облысы	4 461 561	2 241 847	14 820	3 915	1 632 381	-	6 108 762
17 Шымкент қаласы	4 027 592	2 023 739	13 593	3 533	1 628 753	-	5 669 938
18 Абай облысы	4 192 563	2 106 621	14 316	3 679	1 632 373	-	5 839 252

## 8720-0202-0101- кестенің соңы

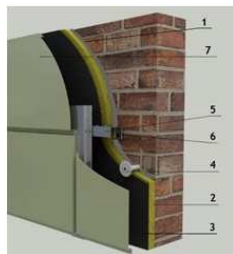
1	2	3	4	5	6	7	8
19 Жетісу облысы	4 094 481	2 057 382	14 020	3 593	1 629 041	-	5 737 542
20 Ұлытау облысы	4 246 981	2 134 170	14 220	3 727	1 629 072	-	5 890 273

## 8720-0202-0101.1 - кесте Нормада есепке алынбаған негізгі материалдық ресурстар

Ресурс коды	Материал атауы	Өлшем бірлігі	Норма шығыны
1	2	3	4
234-101-0301	Шыны талшықтан жасалған жылуоқшаулағыш тақталар МЕМСТ 10499-95 тығыздығы 15 кг/м <sup>3</sup> дейін	м <sup>3</sup>	5,15
261-105-0703	Үлес салмағы 110 г/м <sup>2</sup> бір қабатты полипропилен төсемінен бу-ылғал-желден қорғайтын бу өткізбейтін Мембрана	м <sup>2</sup>	103

## 8720-0202-02-кіші топ Алюминий панельдермен қаптау жұмыстары

## 8720-0202-0201 - кесте қабырғалар (желдетілетін қасбет)

Сипаттамасы:

1. Құрғақ тығындау желімдік қоспалары. 2. Жылу оқшаулағыш тақталар. 3. Бу оқшаулау үлдірі. 4. Полиамидтен жасалған пластмасса өзегі бар полипропиленді тәрелкелі ұстағыш 10x200 мм. 5. КПГ мырышталған болаттан жасалған Г тәрізді бағыттаушы профиль, өлшемдері 40x40мм. 6. Аспалы қасбеттерге арналған мырышталған болаттан жасалған бекіткіш кронштейн, типі КК-180x50 мм қабырғасының қалыңдығы 1,2 мм /Г тәрізді/. 7. Алюминий қасбеттік панельдер. 8. Көміртекті мырышталған табақ болат, қалыңдығы 0,5-тен 0,75 мм дейін - қасбеттердегі қаптау.

Жұмыс құрамы:

1. Қабырғалардың беттерін құрғақ желім қоспаларымен сылау. 2. Салмақ түсетін қаңқаның құрылғысы. 3. Жылу оқшаулау қабатының құрылғысы. 4. Қасбеттік алюминий панельдермен қаптау. 5. Су төгетін құбырларды дайындаумен қасбеттердегі қаптамалардың құрылғысы.

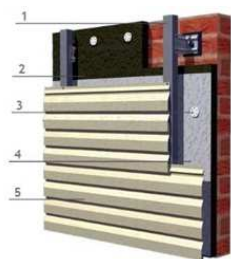
Өлшеуіш: 100 м2

Аймақтар	Жұмысшылардың еңбек шығындары	Жұмысшылардың еңбегіне ақы төлеу (жұмысшылардың еңбек шығындарының құрамында)	Машиналар мен механизмдер	Машинистердің еңбегіне ақы төлеу (машиналар мен механизмдер құрамында)	Материалдар, бұйымдар және конструкциялар	Жабдықтар	Құн көрсеткіші (2,4,6,7 бағ. қосындысы)
1	2	3	4	5	6	7	8
01 Астана қаласы	1 572 014	789 906	10 802	2 939	1 352 502	-	2 935 318
02 Алматы қаласы	1 445 833	726 493	9 939	2 704	1 353 381	-	2 809 153
03 Ақмола облысы	1 391 978	699 484	10 109	2 602	1 352 457	-	2 754 544
04 Ақтөбе облысы	1 272 610	639 590	9 638	2 379	1 358 612	-	2 640 860
05 Алматы облысы	1 383 576	695 308	9 693	2 588	1 353 313	-	2 746 582
06 Атырау облысы	1 334 206	670 384	9 556	2 494	1 361 905	-	2 705 667
07 Батыс-Қазақстан облысы	1 276 750	641 550	9 241	2 387	1 357 132	-	2 643 123
08 Жамбыл облысы	1 293 471	649 957	9 001	2 419	1 354 595	-	2 657 067
09 Қарағанды облысы	1 351 071	678 889	9 808	2 526	1 353 306	-	2 714 185
10 Қостанай облысы	1 342 589	674 649	9 843	2 510	1 357 016	-	2 709 448
11 Қызылорда облысы	1 252 526	629 412	9 052	2 342	1 356 898	-	2 618 476
12 Маңғыстау облысы	1 707 757	858 142	10 609	3 194	1 358 763	-	3 077 129
13 Түркістан облысы	1 236 775	621 572	9 122	2 313	1 352 928	-	2 598 825
14 Павлодар облысы	1 380 378	693 664	9 844	2 581	1 353 261	-	2 743 483
15 Солтүстік-Қазақстан облысы	1 383 205	695 078	9 870	2 586	1 356 992	-	2 750 067
16 Шығыс-Қазақстан облысы	1 470 981	739 120	10 251	2 750	1 356 680	-	2 837 912
17 Шымкент қаласы	1 325 967	666 322	9 419	2 481	1 353 052	-	2 688 438
18 Абай облысы	1 381 994	694 472	9 897	2 584	1 356 672	-	2 748 563
19 Жетісу облысы	1 349 293	678 053	9 698	2 523	1 353 339	-	2 712 330
20 Ұлытау облысы	1 400 370	703 673	9 843	2 618	1 353 371	-	2 763 584



## 8720-0202-0201.1 - кесте Нормада есепке алынбаған негізгі материалдық ресурстар

Ресурс коды	Материал атауы	Өлшем бірлігі	Норма шығыны
1	2	3	4
234-101-0301	Шыны талшықтан жасалған жылуоқшаулағыш тақталар МЕМСТ 10499-95 тығыздығы 15 кг/м <sup>3</sup> дейін	м <sup>3</sup>	10,5
261-105-0703	Үлес салмағы 110 г/м <sup>2</sup> бір қабатты полипропилен төсемінен бу-ылғал-желден қорғайтын бу өткізбейтін Мембрана	м <sup>2</sup>	110

**8720-0202-03-кіші топ Металлосайдингпен қаптау жұмыстары****8720-0202-0301 - кесте қабырғалар (желдетілетін қасбет)**Сипаттамасы:

1. КПП мырышталған болаттан жасалған Г тәрізді бағыттаушы профиль, өлшемдері 40х40 мм, аспалы қасбеттерге арналған мырышталған болаттан жасалған бекіту кронштейні, типі КК-180х50 мм, қабырға қалыңдығы 1,2 мм/Г тәрізді/. 2. Жылу оқшаулау тақталары. 3. Полиамидтен жасалған пластмасса өзегі бар полипропиленді тәрелкелі жылу оқшаулау ұстағышы 10х200 мм. 4. Бу оқшаулау үлдірі. 5. Металлсайдинг. 6. Терезе еңістері - полимерлі жабыны бар мырышталған болаттан жасалған ені 250 мм құлама тақтай, мырышталған табактан жасалған бұрыштық тең сөрелі тақтай, қалыңдығы 0,5 мм, полимерлі жабыны бар, сөренің ені 50 мм. 7. Терезе ағызғыштары - КПП мырышталған болаттан жасалған Г тәрізді бағыттағыш, өлшемдері 40х40 мм, терезе су ағызғышы, тақтай ені 250 мм, полимерлі жабыны бар мырышталған болаттан жасалған.

Жұмыс құрамы:

1. Металл қаңқа құрылғысы. 2. Жылу оқшаулау қабаты мен бу оқшаулау құрылғысы. 3. Қабырғаларды металл сайдингпен қаптау. 4. Сыртқы еңістердің құрылғысы. 5. Терезе ағызғыштарының құрылғысы.

Өлшеуіш: 100 м2

Аймақтар	Жұмысшылардың еңбек шығындары	Жұмысшылардың еңбегіне ақы төлеу (жұмысшылардың еңбек шығындарының құрамында)	Машиналар мен механизмдер	Машинистердің еңбегіне ақы төлеу (машиналар мен механизмдер құрамында)	Материалдар, бұйымдар және конструкциялар	Жабдықтар	Құн көрсеткіші (2,4,6,7 бағ. қосындысы)
1	2	3	4	5	6	7	8
01 Астана қаласы	1 168 833	587 314	5 718	1 431	689 124	-	1 863 675
02 Алматы қаласы	1 075 880	540 618	5 259	1 317	625 756	-	1 706 895
03 Ақмола облысы	1 034 938	520 063	5 385	1 267	688 708	-	1 729 031
04 Ақтөбе облысы	946 200	475 523	5 150	1 158	675 701	-	1 627 051
05 Алматы облысы	1 029 606	517 410	5 139	1 260	625 340	-	1 660 085
06 Атырау облысы	992 824	498 854	5 079	1 215	675 701	-	1 673 604
07 Батыс-Қазақстан облысы	949 249	476 985	4 926	1 162	675 597	-	1 629 772
08 Жамбыл облысы	963 389	484 089	4 759	1 179	675 597	-	1 643 745
09 Қарағанды облысы	1 004 544	504 760	5 221	1 230	675 701	-	1 685 466
10 Қостанай облысы	998 217	501 597	5 241	1 222	675 597	-	1 679 055
11 Қызылорда облысы	932 098	468 387	4 817	1 141	675 597	-	1 612 512
12 Маңғыстау облысы	1 271 985	639 158	5 541	1 557	675 597	-	1 953 123
13 Түркістан облысы	921 195	462 951	4 890	1 128	712 848	-	1 638 933
14 Павлодар облысы	1 026 324	515 744	5 230	1 257	688 708	-	1 720 262
15 Солтүстік-Қазақстан облысы	1 028 433	516 798	5 242	1 259	675 597	-	1 709 272
16 Шығыс-Қазақстан облысы	1 093 677	549 538	5 401	1 339	675 597	-	1 774 675
17 Шымкент қаласы	987 595	496 282	4 997	1 209	713 160	-	1 705 752
18 Абай облысы	1 027 540	516 352	5 229	1 258	675 597	-	1 708 366
19 Жетісу облысы	1 004 063	504 564	5 156	1 229	625 340	-	1 634 559
20 Ұлытау облысы	1 041 146	523 167	5 227	1 275	675 597	-	1 721 970

## 8720-0202-0301.1 - кесте Нормада есепке алынбаған негізгі материалдық ресурстар

Ресурс коды	Материал атауы	Өлшем бірлігі	Норма шығыны
1	2	3	4
234-101-0205	Синтетикалық тұтқырдағы базальтты минералды мақтадан жасалған жылу оқшаулағыш тақталар П 120-130	м3	10,20706767

## 8720-0202-0301.1- кестенің соңы

1	2	3	4
261-107-0510	Буоқшаулағыш үлдір ЮТАФОЛ полиэтилен жолақтарынан жасалған жәміштелген қабаты бар 3 қабатты полиэтилен	м2	109,0075188

**8720-0202-04-кіші топ Керамогранитпен қаптау жұмыстары****8720-0202-0401 - кесте қабырғалар (желдетілетін қасбет)**Сипаттамасы:

1. Мырышталған болаттан жасалған суықтай иілген профильдер, қалыңдығы 0,5-0,55 мм, бастапқы дайындама еніне тең өлшемдердің жиынтығы 101. 2. Анкерлік бұрандамалар. 3. Жылу оқшаулау тақталары. 4. Бу оқшаулау үлдірі. 5. Полиамидтен жасалған пластмасса өзегі бар полипропиленді тәрелкелі жылу оқшаулау ұстағышы 10x200 мм. 6. Керамогранит тақташа, қалыңдығы 10 мм, қара тақта. 7. Терезе еңістері мен ағызғыштар - КППГ мырышталған болаттан жасалған Г тәрізді бағыттаушы профилі, өлшемдері 40x40, полимерлі жабыны бар қалыңдығы 0,5 мм мырышталған табақтан жасалған бұрыштық тең сөрелі тақтай, сөренің ені 50 мм, полимерлі жабыны бар қалыңдығы 0,5 мм болаттан жасалған мырышталған жалпақ болат табақ

Жұмыс құрамы:

1. Металл қаңқа құрылғысы. 2. Жылу оқшаулау қабаты мен бу оқшаулау құрылғысы. 3. Қабырғаларды керамогранитпен қаптау. 4. Сыртқы еңістердің құрылғысы. 5. Терезе ағызғыштарының құрылғысы.

Өлшеуіш: 100 м2

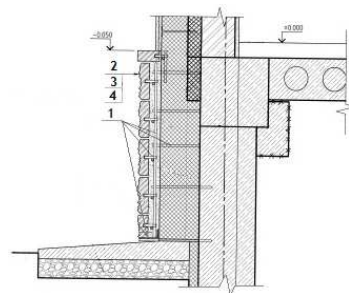
Аймақтар	Жұмысшылардың еңбек шығындары	Жұмысшылардың еңбегіне ақы төлеу (жұмысшылардың еңбек шығындарының құрамында)	Машиналар мен механизмдер	Машинистердің еңбегіне ақы төлеу (машиналар мен механизмдер құрамында)	Материалдар, бұйымдар және конструкциялар	Жабдықтар	Құн көрсеткіші (2,4,6,7 бағ. қосындысы)
1	2	3	4	5	6	7	8
01 Астана қаласы	1 867 459	938 360	10 406	2 850	775 093	-	2 652 958
02 Алматы қаласы	1 718 676	863 732	9 545	2 624	775 093	-	2 503 314
03 Ақмола облысы	1 652 987	830 681	9 756	2 523	775 093	-	2 437 836
04 Ақтөбе облысы	1 512 021	759 723	9 358	2 307	775 093	-	2 296 472
05 Алматы облысы	1 645 262	826 740	9 306	2 511	775 093	-	2 429 661
06 Атырау облысы	1 585 699	796 810	9 206	2 420	775 093	-	2 369 998
07 Батыс-Қазақстан облысы	1 516 770	762 098	8 821	2 315	775 093	-	2 300 684
08 Жамбыл облысы	1 539 338	773 421	8 655	2 349	775 093	-	2 323 086
09 Қарағанды облысы	1 604 832	806 453	9 398	2 449	775 093	-	2 389 323
10 Қостанай облысы	1 594 635	801 354	9 456	2 434	775 093	-	2 379 184
11 Қызылорда облысы	1 489 402	748 378	8 643	2 273	775 093	-	2 273 138
12 Маңғыстау облысы	2 031 909	1 020 992	10 205	3 101	775 093	-	2 817 207
13 Түркістан облысы	1 471 740	739 477	8 901	2 246	775 093	-	2 255 734
14 Павлодар облысы	1 640 103	824 091	9 403	2 503	775 093	-	2 424 599
15 Солтүстік-Қазақстан облысы	1 643 138	825 608	9 427	2 508	775 093	-	2 427 658
16 Шығыс-Қазақстан облысы	1 747 211	877 945	9 836	2 667	775 093	-	2 532 140
17 Шымкент қаласы	1 578 213	792 993	9 179	2 409	775 093	-	2 362 485
18 Абай облысы	1 641 874	824 976	9 492	2 506	775 093	-	2 426 459
19 Жетісу облысы	1 603 917	805 921	9 371	2 448	775 093	-	2 388 381
20 Ұлытау облысы	1 663 173	835 775	9 380	2 539	775 093	-	2 447 646

## 8720-0202-0401.1 - кесте Нормада есепке алынбаған негізгі материалдық ресурстар

Ресурс коды	Материал атауы	Өлшем бірлігі	Норма шығыны
1	2	3	4
234-101-0205	Синтетикалық тұтқырдағы базальтты минералды мақтадан жасалған жылу оқшаулағыш тақталар П 120-130	м3	12,36

## 8720-0202-0401.1- кестенің соңы

1	2	3	4
261-107-0510	Буоқшаулағыш үлдір ЮТАФОЛ полиэтилен жолақтарынан жасалған жәміштелген қабаты бар 3 қабатты полиэтилен	м2	110

**8720-0202-05-кіші топ Сплиттерлік тақташамен қаптау жұмыстары****8720-0202-0501 - кесте жылытумен металл қаңқадағы цоколь**Сипаттамасы:

1. Арматуралық болат, болат бұрышы. 2. Жылу оқшаулау тақталары. 3. Дайын ауыр, цемент әрлеу ерітіндісі 1:3. 4. Қалыңдығы 50 мм бетон сплиттерлік тақташалар, сұр. 5. Жертөле тақтасы - көміртекті мырышталған табак болат, қалыңдығы 0,5-тен 0,75 мм дейін.

Жұмыс құрамы:

1. Тақталарды бекіту үшін қаңқа мен анкерлерді дайындау және орнату. 2. Жылу оқшаулау құрылғысы. 3. Сплиттерлік тақташамен қаптау. 4. Цоколь тақтайшасының құрылғысы

**Өлшеуіш: 100 м2**

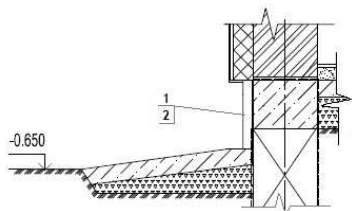
Аймақтар	Жұмысшылардың еңбек шығындары	Жұмысшылардың еңбегіне ақы төлеу (жұмысшылардың еңбек шығындарының құрамында)	Машиналар мен механизмдер	Машинистердің еңбегіне ақы төлеу (машиналар мен механизмдер құрамында)	Материалдар, бұйымдар және конструкциялар	Жабдықтар	Құн көрсеткіші (2,4,6,7 бағ. қосындысы)
1	2	3	4	5	6	7	8
01 Астана қаласы	2 650 532	1 330 444	26 143	6 599	453 298	-	3 129 973

## 8720-0202-0501- кестенің соңы

1	2	3	4	5	6	7	8
02 Алматы қаласы	2 439 246	1 224 547	23 931	6 075	826 750	-	3 289 927
03 Ақмола облысы	2 346 566	1 177 900	24 641	5 843	451 111	-	2 822 318
04 Ақтөбе облысы	2 145 654	1 077 013	23 921	5 343	606 718	-	2 776 293
05 Алматы облысы	2 334 861	1 171 950	23 377	5 813	829 274	-	3 187 512
06 Атырау облысы	2 251 073	1 129 855	23 217	5 604	652 785	-	2 927 075
07 Батыс-Қазақстан облысы	2 152 422	1 080 391	21 984	5 360	610 472	-	2 784 878
08 Жамбыл облысы	2 184 348	1 096 420	21 823	5 439	510 529	-	2 716 700
09 Қарағанды облысы	2 277 803	1 143 315	23 651	5 670	539 365	-	2 840 819
10 Қостанай облысы	2 263 176	1 136 007	23 919	5 635	525 020	-	2 812 115
11 Қызылорда облысы	2 113 703	1 061 008	21 656	5 263	522 566	-	2 657 925
12 Маңғыстау облысы	2 884 300	1 447 676	25 299	7 181	599 648	-	3 509 247
13 Түркістан облысы	2 089 038	1 048 585	22 708	5 201	518 086	-	2 629 832
14 Павлодар облысы	2 327 120	1 168 170	23 516	5 795	538 037	-	2 888 673
15 Солтүстік-Қазақстан облысы	2 331 992	1 170 606	23 607	5 807	539 686	-	2 895 285
16 Шығыс-Қазақстан облысы	2 479 773	1 244 686	24 757	6 174	461 986	-	2 966 516
17 Шымкент қаласы	2 239 304	1 124 088	23 444	5 577	523 226	-	2 785 974
18 Абай облысы	2 329 993	1 169 607	23 963	5 801	422 052	-	2 776 008
19 Жетісу облысы	2 276 509	1 142 783	23 769	5 669	829 885	-	3 130 163
20 Ұлытау облысы	2 360 280	1 184 757	23 266	5 878	560 749	-	2 944 295

## 8720-0202-0501.1 - кесте Нормада есепке алынбаған негізгі материалдық ресурстар

Ресурс коды	Материал атауы	Өлшем бірлігі	Норма шығыны
1	2	3	4
214-201-0302	Көмір тектес болатты ыстықтай илемдеумен жасаған тең сөрелі емес болат бұрыш МЕМСТ 535-2005 сөренің ені 63-тен 125 мм дейін, қалыңдығы 3-тен 16 мм дейін	т	0,75549782
214-210-0201	Ыстықтай илемделген периодтық пішінді болат арматура, класы А-III (А400) ҚР СТ 2591-2014 диаметрі 6-дан 12 мм дейін	т	0,96063319
234-101-0206	Синтетикалық тұтқырдағы базальтты минералды мақтадан жасалған жылу оқшаулағыш тақталар П 140-150	м3	10,53851528

**8720-0202-0502 - кесте цемент ерітіндісіндегі цоколь****Сипаттамасы:**

1. Дайын ауыр, цемент әрлеу ерітіндісі 1:3. 2. Бетон сплиттерлі тақташалар, қалыңдығы 50 мм, сұр, мырышталған көміртекті болат, қалыңдығы 0,5-тен 0,75 мм-ге дейін.

**Жұмыс құрамы:**

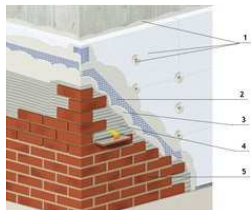
1. Цемент ерітіндісінде силикатты тақташамен қаптау. 2. Цоколь тақтайшасының құрылғысы.

**Өлшеуіш: 100 м2**

Аймақтар	Жұмысшылардың еңбек шығындары	Жұмысшылардың еңбегіне ақы төлеу (жұмысшылардың еңбек шығындарының құрамында)	Машиналар мен механизмдер	Машинистердің еңбегіне ақы төлеу (машиналар мен механизмдер құрамында)	Материалдар, бұйымдар және конструкциялар	Жабдықтар	Құн көрсеткіші (2,4,6,7 бағ. қосындысы)
1	2	3	4	5	6	7	8
01 Астана қаласы	1 855 390	931 354	10 550	3 743	362 511	-	2 228 451
02 Алматы қаласы	1 707 727	857 223	9 784	3 446	735 748	-	2 453 259
03 Ақмола облысы	1 642 379	824 368	9 642	3 314	362 453	-	2 014 474
04 Ақтөбе облысы	1 501 649	753 741	9 040	3 030	516 448	-	2 027 137
05 Алматы облысы	1 633 986	820 242	9 468	3 298	737 312	-	2 380 766
06 Атырау облысы	1 575 275	790 766	9 234	3 179	544 303	-	2 128 812
07 Батыс-Қазақстан облысы	1 507 336	756 442	8 913	3 040	517 520	-	2 033 769
08 Жамбыл облысы	1 529 292	767 587	8 894	3 085	425 059	-	1 963 245
09 Қарағанды облысы	1 594 186	800 149	9 389	3 217	445 672	-	2 049 247
10 Қостанай облысы	1 584 671	795 248	9 372	3 196	434 871	-	2 028 914
11 Қызылорда облысы	1 479 782	742 639	8 758	2 984	433 347	-	1 921 887

## 8720-0202-0502- кестенің соңы

1	2	3	4	5	6	7	8
12 Маңғыстау облысы	2 018 981	1 013 326	10 984	4 072	512 677	-	2 542 642
13 Түркістан облысы	1 462 257	733 961	8 711	2 950	428 227	-	1 899 195
14 Павлодар облысы	1 629 438	817 908	9 506	3 287	439 560	-	2 078 504
15 Солтүстік-Қазақстан облысы	1 632 514	819 446	9 528	3 294	442 969	-	2 085 011
16 Шығыс-Қазақстан облысы	1 735 667	871 268	10 004	3 502	370 775	-	2 116 446
17 Шымкент қаласы	1 567 950	787 044	9 163	3 163	431 078	-	2 008 191
18 Абай облысы	1 630 997	818 544	9 550	3 290	331 480	-	1 972 027
19 Жетісу облысы	1 593 343	799 800	9 342	3 215	737 942	-	2 340 627
20 Ұлытау облысы	1 652 776	829 556	9 580	3 334	459 598	-	2 121 954

**8720-0202-06-кіші топ Керамикалық тақташамен қаптау жұмыстары****8720-0202-0601 - кесте цемент ерітіндісіндегі "клинкерлік кірпіш" астындағы қабырғалар****Сипаттамасы:**

1. Құрғақ қоспалар - бекітілген жылу оқшаулау жүйесіне арналған желім, жылу оқшаулағыш тақталар, 10x200 мм полиамидтен жасалған пластмасса өзегі бар полипропиленді жылу оқшаулағыш тәрелкелі ұстағыш. 2. Құрылыс шыны торы СС-1. 3. Ішкі және сыртқы жұмыстарға арналған терең ену су дисперсиялық акрил тегістегіші. 4. Дайын ауыр, цемент әрлеу ерітіндісі 1:3. 5. Керамикалық қасбеттік тегіс тақташалар, қалыңдығы 9 мм. 6. Қасбеттердегі қаптамалар - көміртекті мырышталған табақ болат, қалыңдығы 0,8-ден 1,2 мм дейін.

**Жұмыс құрамы:**

1. Жылытқыш тақталарын желімдеу, содан кейін бекіту. 2. Арқауланған торды жаншу. 3. Тегістеу құрамын жағу. 4. Қабырғалардың бетін цемент ерітіндісімен тегістеу. 5. Тақташаларды орнату. 6. Қасбеттердегі қаптау құрылғысы.

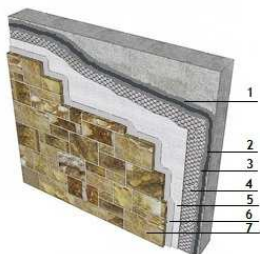


Өлшеуіш: 100 м2

Аймақтар	Жұмысшылардың еңбек шығындары	Жұмысшылардың еңбегіне ақы төлеу (жұмысшылардың еңбек шығындарының құрамында)	Машиналар мен механизмдер	Машинистердің еңбегіне ақы төлеу (машиналар мен механизмдер құрамында)	Материалдар, бұйымдар және конструкциялар	Жабдықтар	Құн көрсеткіші (2,4,6,7 бағ. қосындысы)
1	2	3	4	5	6	7	8
01 Астана қаласы	3 026 910	1 521 104	17 611	5 572	541 009	-	3 585 530
02 Алматы қаласы	2 783 088	1 398 647	16 296	5 126	535 385	-	3 334 769
03 Ақмола облысы	2 679 351	1 346 458	16 277	4 933	538 123	-	3 233 751
04 Ақтөбе облысы	2 450 281	1 231 269	15 431	4 511	552 609	-	3 018 321
05 Алматы облысы	2 663 451	1 338 489	15 828	4 905	536 415	-	3 215 694
06 Атырау облысы	2 567 429	1 290 233	15 516	4 728	586 671	-	3 169 616
07 Батыс-Қазақстан облысы	2 458 960	1 235 457	14 954	4 525	551 988	-	3 025 902
08 Жамбыл облысы	2 489 717	1 251 038	14 845	4 586	538 875	-	3 043 437
09 Қарағанды облысы	2 600 984	1 307 025	15 808	4 789	545 456	-	3 162 248
10 Қостанай облысы	2 584 965	1 298 880	15 843	4 757	550 928	-	3 151 736
11 Қызылорда облысы	2 411 603	1 211 732	14 696	4 440	549 421	-	2 975 720
12 Маңғыстау облысы	3 286 695	1 651 504	17 920	6 054	549 441	-	3 854 056
13 Түркістан облысы	2 380 506	1 196 193	14 765	4 385	538 557	-	2 933 828
14 Павлодар облысы	2 658 369	1 335 853	15 924	4 893	551 600	-	3 225 893
15 Солтүстік-Қазақстан облысы	2 663 360	1 338 348	15 959	4 903	559 019	-	3 238 338
16 Шығыс-Қазақстан облысы	2 831 816	1 423 058	16 737	5 213	551 402	-	3 399 955
17 Шымкент қаласы	2 552 675	1 282 740	15 439	4 702	541 331	-	3 109 445
18 Абай облысы	2 661 024	1 337 045	16 063	4 898	551 402	-	3 228 489
19 Жетісу облысы	2 596 853	1 304 962	15 738	4 783	536 444	-	3 149 035
20 Ұлытау облысы	2 696 146	1 354 838	15 979	4 963	555 169	-	3 267 294

8720-0202-0601.1 - кесте Нормада есепке алынбаған негізгі материалдық ресурстар

Ресурс коды	Материал атауы	Өлшем бірлігі	Норма шығыны
1	2	3	4
234-101-0206	Синтетикалық тұтқырдағы базальтты минералды мақтадан жасалған жылу оқшаулағыш тақталар П 140-150	м3	10,5

**8720-0202-0602 - кесте типі "қабан" цемент ерітіндісіндегі жертөле****Сипаттамасы:**

1. Балқытылатын орамдық жабынды материалдары. 2. Құрғақ қоспалар - бекітілген жылу оқшаулау жүйесіне арналған желім. 3. Жылу оқшаулау тақталары, полиамидтен жасалған пластмасса өзегі бар полипропиленді тәрелкелі жылу оқшаулау ұстағышы 10x200 мм. 4. Құрылыс шыны торы СС-1. 5. Ішкі және сыртқы жұмыстарға арналған терең ену су дисперсиялық акрил тегістегіші. 6. Дайын ауыр, цемент әрлеу ерітіндісі 1:3. 7. Түрлі-түсті (бір реңкті) керамикалық қасбеттік тақташалар типі Қабан, қалыңдығы 10 мм.

**Жұмыс құрамы:**

1. Бүйірлік желімдеу гидрооқшаулағышының құрылғысы. 2. Көлденең майлау гидрооқшаулағышының құрылғысы. 3. Жылытқыш тақталарын желімдеу, содан кейін бекіту. 4. Арқауланған торды жаншу. 5. Тегістеу құрамын жағу. 6. Қабырғалардың бетін цемент ерітіндісімен тегістеу. 7. Тақташаларды орнату

**Өлшеуіш: 100 м2**

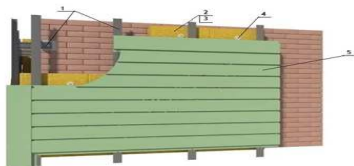
Аймақтар	Жұмысшылардың еңбек шығындары	Жұмысшылардың еңбегіне ақы төлеу (жұмысшылардың еңбек шығындарының құрамында)	Машиналар мен механизмдер	Машинистердің еңбегіне ақы төлеу (машиналар мен механизмдер құрамында)	Материалдар, бұйымдар және конструкциялар	Жабдықтар	Құн көрсеткіші (2,4,6,7 бағ. қосындысы)
1	2	3	4	5	6	7	8
01 Астана қаласы	3 572 302	1 791 744	36 500	10 099	876 289	-	4 485 091
02 Алматы қаласы	3 276 559	1 643 531	33 739	9 221	864 341	-	4 174 639
03 Ақмола облысы	3 162 200	1 586 067	34 057	8 941	878 953	-	4 075 210
04 Ақтөбе облысы	2 892 044	1 450 485	32 299	8 178	887 079	-	3 811 422

## 8720-0202-0602- кестенің соңы

1	2	3	4	5	6	7	8
05 Алматы облысы	3 135 627	1 572 842	32 909	8 826	890 208	-	4 058 744
06 Атырау облысы	3 022 568	1 516 117	32 294	8 507	973 871	-	4 028 733
07 Батыс-Қазақстан облысы	2 902 101	1 455 380	31 839	8 204	910 534	-	3 844 474
08 Жамбыл облысы	2 923 496	1 466 288	30 654	8 187	871 003	-	3 825 153
09 Қарағанды облысы	3 069 824	1 539 646	33 316	8 680	890 494	-	3 993 634
10 Қостанай облысы	3 050 751	1 529 975	33 321	8 624	879 083	-	3 963 155
11 Қызылорда облысы	2 839 003	1 423 846	30 984	7 989	864 525	-	3 734 512
12 Маңғыстау облысы	3 859 421	1 935 720	36 187	10 807	886 514	-	4 782 122
13 Түркістан облысы	2 795 356	1 402 058	30 238	7 828	864 001	-	3 689 595
14 Павлодар облысы	3 137 387	1 573 527	33 636	8 869	887 373	-	4 058 396
15 Солтүстік-Қазақстан облысы	3 143 395	1 576 532	33 721	8 886	903 095	-	4 080 211
16 Шығыс-Қазақстан облысы	3 342 133	1 676 299	35 002	9 449	906 876	-	4 284 011
17 Шымкент қаласы	2 997 477	1 503 438	31 443	8 394	864 279	-	3 893 199
18 Абай облысы	3 140 312	1 574 923	33 784	8 878	888 569	-	4 062 665
19 Жетісу облысы	3 057 320	1 533 461	32 609	8 604	873 211	-	3 963 140
20 Ұлытау облысы	3 182 013	1 595 937	33 811	8 995	948 200	-	4 164 024

## 8720-0202-0602.1 - кесте Нормада есепке алынбаған негізгі материалдық ресурстар

Ресурс коды	Материал атауы	Өлшем бірлігі	Норма шығыны
1	2	3	4
234-101-0206	Синтетикалық тұтқырдағы базальтты минералды мақтадан жасалған жылу окшаулағыш тақталар П 140-150	м3	10,5
235-103-0312	Жабынға арналған және гидроокшаулағыш стандарт класты битумды-полимерлі орамадағы балкытылатын материалдар, СБС-полимермен түрлендірілген, қырлы бөренедегі иілгіштігі R 25 мм, t -25°C-тан -20°C дейін, жылуға төзімділігі +85°C-тан +95°C дейін МЕМСТ 30547-9 полиэстер, үлдір/үлдір, маркасы ЭПП-4,0	м2	125,32835821

**8720-0202-07-кіші топ Сызықтық панельдермен қаптау жұмыстары****8720-0202-0701 - кесте қабырғалар (желдетілетін қасбет)****Сипаттамасы:**

1. КППГ мырышталған болаттан жасалған Г тәрізді бағыттаушы профиль, өлшемдері 40x40 мм, аспалы қасбеттерге арналған мырышталған болаттан жасалған бекіту кронштейні, типі КК-180x50 мм, қабырға қалыңдығы 1,2 мм/Г тәрізді/. 2. Жылу оқшаулау тақталары. 3. Бу оқшаулау үлдірі. 4. Полиамидтен жасалған пластмасса өзегі бар полипропиленді тәрелкелі жылу оқшаулау ұстағышы 10x200 мм. 5. Сызықты қасбеттік панельдер. 6. Қасбеттердегі қаптамалар - көміртексті мырышталған табақ болат, қалыңдығы 0,5-тен 0,75 мм дейін.

**Жұмыс құрамы:**

1. 1000 мм қадаммен қаңқа құрылғысы. 2. Жылу оқшаулау қабатының құрылғысы. 3. Қасбеттік панельдермен қаптау. 4. Қасбеттегі қаптау құрылғысы.

**Өлшеуіш: 100 м<sup>2</sup>**

Аймақтар	Жұмысшылардың еңбек шығындары	Жұмысшылардың еңбегіне ақы төлеу (жұмысшылардың еңбек шығындарының құрамында)	Машиналар мен механизмдер	Машинистердің еңбегіне ақы төлеу (машиналар мен механизмдер құрамында)	Материалдар, бұйымдар және конструкциялар	Жабдықтар	Құн көрсеткіші (2,4,6,7 бағ. қосындысы)
1	2	3	4	5	6	7	8
01 Астана қаласы	905 277	454 882	4 816	1 312	1 126 433	-	2 036 526
02 Алматы қаласы	832 917	418 528	4 456	1 208	1 126 752	-	1 964 125
03 Ақмола облысы	801 564	402 794	4 503	1 162	1 126 422	-	1 932 489
04 Ақтөбе облысы	732 850	368 304	4 275	1 063	1 128 654	-	1 865 779
05 Алматы облысы	797 082	400 560	4 346	1 156	1 126 741	-	1 928 169
06 Атырау облысы	768 596	386 189	4 274	1 114	1 129 873	-	1 902 743
07 Батыс-Қазақстан облысы	735 220	369 439	4 167	1 066	1 128 121	-	1 867 508
08 Жамбыл облысы	745 453	374 583	4 048	1 081	1 127 213	-	1 876 714

## 8720-0202-0701- кестенің соңы

1	2	3	4	5	6	7	8
09 Қарағанды облысы	778 033	390 947	4 387	1 128	1 126 694	-	1 909 114
10 Қостанай облысы	773 124	388 492	4 392	1 121	1 128 074	-	1 905 590
11 Қызылорда облысы	721 579	362 602	4 079	1 046	1 128 069	-	1 853 727
12 Маңғыстау облысы	984 245	494 574	4 775	1 427	1 128 732	-	2 117 752
13 Түркістан облысы	712 806	358 227	4 071	1 034	1 126 601	-	1 843 478
14 Павлодар облысы	794 912	399 454	4 415	1 153	1 126 724	-	1 926 051
15 Солтүстік-Қазақстан облысы	796 549	400 272	4 427	1 155	1 128 069	-	1 929 045
16 Шығыс-Қазақстан облысы	847 072	425 628	4 572	1 228	1 127 970	-	1 979 614
17 Шымкент қаласы	764 197	384 019	4 195	1 108	1 126 612	-	1 895 004
18 Абай облысы	795 835	399 915	4 414	1 154	1 127 970	-	1 928 219
19 Жетісу облысы	777 308	390 613	4 326	1 127	1 126 741	-	1 908 375
20 Ұлытау облысы	806 395	405 208	4 431	1 169	1 126 776	-	1 937 602

## 8720-0202-0701.1 - кесте Нормада есепке алынбаған негізгі материалдық ресурстар

Ресурс коды	Материал атауы	Өлшем бірлігі	Норма шығыны
1	2	3	4
234-101-0204	Синтетикалық тұтқырдағы базальтты минералды мақтадан жасалған жылу оқшаулағыш тақталар П 100-110	м3	10,2
261-107-0510	Буоқшаулағыш үлдір ЮТАФОЛ полиэтилен жолақтарынан жасалған жәміштелген қабаты бар 3 қабатты полиэтилен	м2	110

## 8720-0202-08-кіші топ Талшықты цемент тақталарымен қаптау жұмыстары

## 8720-0202-0801 - кесте қабырғалар (желдетілетін қасбет)



Сипаттамасы:

1. Мырышталған төбелік ПП профилі, өлшемдері 60x27 мм, П-200 мм типті аспалы қасбеттерге арналған мырышталған болаттан жасалған тегістеу кронштейні, қабырға қалыңдығы 1,2 мм/П-тәрізді/. 2. Жылу оқшаулау тақталары. 3. Бу оқшаулау үлдірі. 4. 10x200 мм полиамидтен жасалған пластмасса өзегі бар полипропиленді тәрелкелі жылу оқшаулағыш ұстағыш. 5. ЕО өндірісінің массадағы қалыңдығы 8 мм боялған талшықты фиброцемент тақталары. 6. Қасбеттердегі қаптамалар - көміртекті мырышталған табақ болат, қалыңдығы 0,5-тен 0,75 мм дейін.

Жұмыс құрамы:

1. 600 мм қадаммен қаңқа құрылғысы. 2. Жылу оқшаулау қабатының құрылғысы. 3. Қасбеттік тақталармен қаптау. 4. Қасбеттегі қаптау құрылғысы.

Өлшеуіш: 100 м<sup>2</sup>

Аймақтар	Жұмысшылардың еңбек шығындары	Жұмысшылардың еңбегіне ақы төлеу (жұмысшылардың еңбек шығындарының құрамында)	Машиналар мен механизмдер	Машинистердің еңбегіне ақы төлеу (машиналар мен механизмдер құрамында)	Материалдар, бұйымдар және конструкциялар	Жабдықтар	Құн көрсеткіші (2,4,6,7 бағ. қосындысы)
1	2	3	4	5	6	7	8
01 Астана қаласы	1 157 654	581 697	5 534	1 425	1 203 715	-	2 366 903
02 Алматы қаласы	1 063 961	534 617	5 094	1 310	1 204 890	-	2 273 945
03 Ақмола облысы	1 025 028	515 092	5 198	1 262	1 203 674	-	2 233 900
04 Ақтөбе облысы	937 177	470 998	4 955	1 154	1 211 889	-	2 154 021
05 Алматы облысы	1 018 171	511 664	4 975	1 253	1 204 849	-	2 227 995
06 Атырау облысы	981 788	493 308	4 906	1 208	1 216 371	-	2 203 065
07 Батыс-Қазақстан облысы	940 230	472 452	4 779	1 158	1 209 926	-	2 154 935
08 Жамбыл облысы	951 104	477 925	4 605	1 171	1 206 584	-	2 162 293
09 Қарағанды облысы	994 935	499 941	5 052	1 225	1 204 675	-	2 204 662
10 Қостанай облысы	988 648	496 798	5 065	1 217	1 209 755	-	2 203 468
11 Қызылорда облысы	921 697	463 169	4 667	1 135	1 209 733	-	2 136 097
12 Маңғыстау облысы	1 255 764	631 010	5 386	1 545	1 212 176	-	2 473 326
13 Түркістан облысы	909 449	457 058	4 695	1 119	1 204 335	-	2 118 479
14 Павлодар облысы	1 016 526	510 819	5 070	1 252	1 204 785	-	2 226 381
15 Солтүстік-Қазақстан облысы	1 018 622	511 867	5 081	1 254	1 209 733	-	2 233 436

## 8720-0202-0801- кестенің соңы

1	2	3	4	5	6	7	8
16 Шығыс-Қазақстан облысы	1 083 233	544 290	5 235	1 333	1 209 369	-	2 297 837
17 Шымкент қаласы	975 029	489 966	4 809	1 200	1 204 376	-	2 184 214
18 Абай облысы	1 017 693	511 402	5 063	1 253	1 209 369	-	2 232 125
19 Жетісу облысы	992 904	498 956	4 974	1 222	1 204 849	-	2 202 727
20 Ұлытау облысы	1 031 221	518 179	5 076	1 269	1 204 978	-	2 241 275

## 8720-0202-0801.1 - кесте Нормада есепке алынбаған негізгі материалдық ресурстар

Ресурс коды	Материал атауы	Өлшем бірлігі	Норма шығыны
1	2	3	4
234-101-0208	Синтетикалық тұтқырдағы базальтты минералды мақтадан жасалған жылу оқшаулағыш тақталар П 200	м3	10,5
261-107-0510	Буокшаулағыш үлдір ЮТАФОЛ полиэтилен жолақтарынан жасалған жәміштелген қабаты бар 3 қабатты полиэтилен	м2	110

**3-кіші бөлім Сырлау жұмыстары****1-топ Дайындалған бет бойынша сырлау жұмыстары****8720-0301-01-кіші топ Қасбеттерді тас бойынша бесіктерден бояу****8720-0301-0101 - кесте перхлорвинил**Сипаттамасы:

1. Ішкі және сыртқы жұмыстарға арналған терең ену су дисперсиялық акрил тегістегіші. 2. Бекітілген жылу оқшаулау жүйесіне арналған құрғақ қоспалар. 3. Жылу оқшаулау тақталары, полиамидтен жасалған пластмасса өзегі бар полипропиленді тәрелкелі жылу оқшаулау ұстағышы 10x200 мм. 4. Құрылыс шыны торы СС-1. 5. Дайын ауыр, цемент-эк әрлеу ерітіндісі. 1:1:6. 6. Құрғақ қоспалар - стандартты гипс сылақтары. 7. ХС-04 химиялық төзімді тегістегіш, ХВ-161 перхлорвинил қасбеттік бояуы, маркасы А.Б. 8. Көміртекті мырышталған табак болат, қалыңдығы 0,5-тен 0,75 мм дейін.

Жұмыс құрамы:

1. Қабырғалардың бетін тегістеу. 2. Кейіннен қабырғалар мен еңістерге бекіте отырып, жылытқыш тақталарын желімдеу. 3. Қабырғалар мен еңістерге арқаулау қабатын жағу. 4. Арқауланған торды қабырғалар мен еңістерге батыру. 5. Еңістерді ерітіндімен сылау және құрғақ

ерітінді қоспаларымен тегістеу. 6. Қабырғалар мен еңістерді тегістеу. 7. Қабырғалар мен еңістерді құрылыс сатыларынан бояу. 8. Қасбеттердегі қаптау құрылғысы.

*Өлшеуіш: 100 м2*

Аймақтар	Жұмысшылардың еңбек шығындары	Жұмысшылардың еңбегіне ақы төлеу (жұмысшылардың еңбек шығындарының құрамында)	Машиналар мен механизмдер	Машинистердің еңбегіне ақы төлеу (машиналар мен механизмдер құрамында)	Материалдар, бұйымдар және конструкциялар	Жабдықтар	Құн көрсеткіші (2,4,6,7 бағ. қосындысы)
1	2	3	4	5	6	7	8
01 Астана қаласы	1 577 635	792 739	8 836	2 305	396 712	-	1 983 183
02 Алматы қаласы	1 450 744	729 067	8 158	2 120	396 720	-	1 855 622
03 Ақмола облысы	1 396 466	701 775	8 295	2 041	396 334	-	1 801 095
04 Ақтөбе облысы	1 277 363	641 830	7 981	1 866	402 725	-	1 688 069
05 Алматы облысы	1 388 721	697 826	7 965	2 029	396 813	-	1 793 499
06 Атырау облысы	1 338 513	672 600	7 861	1 956	409 023	-	1 755 397
07 Батыс-Қазақстан облысы	1 281 431	643 849	7 568	1 872	401 578	-	1 690 577
08 Жамбыл облысы	1 298 173	652 267	7 455	1 897	397 969	-	1 703 597
09 Қарағанды облысы	1 355 744	681 279	8 032	1 981	397 749	-	1 761 525
10 Қостанай облысы	1 347 171	676 983	8 094	1 968	401 225	-	1 756 490
11 Қызылорда облысы	1 257 116	631 666	7 440	1 837	401 040	-	1 665 596
12 Маңғыстау облысы	1 713 565	861 030	8 706	2 504	402 459	-	2 124 730
13 Түркістан облысы	1 241 161	623 634	7 571	1 814	396 882	-	1 645 614
14 Павлодар облысы	1 385 536	696 191	8 035	2 024	398 561	-	1 792 132
15 Солтүстік-Қазақстан облысы	1 388 119	697 486	8 051	2 028	402 203	-	1 798 373
16 Шығыс-Қазақстан облысы	1 476 014	741 678	8 425	2 156	401 225	-	1 885 664
17 Шымкент қаласы	1 330 931	668 753	7 851	1 945	397 262	-	1 736 044
18 Абай облысы	1 387 031	696 942	8 148	2 026	401 225	-	1 796 404
19 Жетісу облысы	1 353 832	680 272	8 001	1 978	396 815	-	1 758 648
20 Ұлытау облысы	1 405 045	706 056	8 019	2 053	399 117	-	1 812 181



## 8720-0301-0101.1 - кесте Нормада есепке алынбаған негізгі материалдық ресурстар

Ресурс коды	Материал атауы	Өлшем бірлігі	Норма шығыны
1	2	3	4
234-101-0204	Синтетикалық тұтқырдағы базальтты минералды мақтадан жасалған жылу оқшаулағыш тақталар П 100-110	м3	9,39351583

**8720-0301-0102 - кесте кремнийорганикалық**Сипаттамасы:

1. Ішкі және сыртқы жұмыстарға арналған терең ену су дисперсиялық акрил тегістегіші. 2. Бекітілген жылу оқшаулау жүйесіне арналған құрғақ қоспалар. 3. Жылу оқшаулау тақталары, полиамидтен жасалған пластмасса өзегі бар полипропиленді тәрелкелі жылу оқшаулау ұстағышы 10x200 мм. 4. Құрылыс шыны торы СС-1. 5. Дайын ауыр, цемент-эк әрлеу ерітіндісі. 1:1:6. 6. Құрғақ қоспалар - стандартты гипс сылақтары. 7. Түрлі түсті кремнийорганикалық қасбеттік қорғаныс эмалі КО-174. 8. Көміртекті мырышталған табақ болат, қалыңдығы 0,5-тен 0,75 мм дейін.

Жұмыс құрамы:

1. Қабырғалардың бетін тегістеу. 2. Кейіннен қабырғалар мен еңістерге бекіте отырып, жылытқыш тақталарын желімдеу. 3. Қабырғалар мен еңістерге арқаулау қабатын жағу. 4. Арқауланған торды қабырғалар мен еңістерге батыру. 5. Еңістерді ерітіндімен сылау және құрғақ ерітінді қоспаларымен тегістеу. 6. Еңістерді тегістеу. 7. Қабырғалар мен еңістерді құрылыс сатыларынан бояу. 8. Қасбеттердегі қаптау құрылғысы.

**Өлшеуіш: 100 м2**

Аймақтар	Жұмысшылардың еңбек шығындары	Жұмысшылардың еңбегіне ақы төлеу (жұмысшылардың еңбек шығындарының құрамында)	Машиналар мен механизмдер	Машинистердің еңбегіне ақы төлеу (машиналар мен механизмдер құрамында)	Материалдар, бұйымдар және конструкциялар	Жабдықтар	Құн көрсеткіші (2,4,6,7 бағ. қосындысы)
1	2	3	4	5	6	7	8
01 Астана қаласы	1 575 918	791 876	8 836	2 305	422 794	-	2 007 548
02 Алматы қаласы	1 449 163	728 273	8 158	2 120	422 803	-	1 880 124
03 Ақмола облысы	1 394 946	701 012	8 295	2 041	422 416	-	1 825 657
04 Ақтөбе облысы	1 275 973	641 132	7 981	1 866	428 807	-	1 712 761
05 Алматы облысы	1 387 209	697 066	7 965	2 029	422 896	-	1 818 070

## 8720-0301-0102- кестенің соңы

1	2	3	4	5	6	7	8
06 Атырау облысы	1 337 055	671 867	7 861	1 956	435 105	-	1 780 021
07 Батыс-Қазақстан облысы	1 280 036	643 148	7 568	1 872	427 660	-	1 715 264
08 Жамбыл облысы	1 296 758	651 556	7 455	1 897	424 051	-	1 728 264
09 Қарағанды облысы	1 354 269	680 537	8 032	1 981	423 832	-	1 786 133
10 Қостанай облысы	1 345 704	676 246	8 094	1 968	427 307	-	1 781 105
11 Қызылорда облысы	1 255 747	630 978	7 440	1 837	427 122	-	1 690 309
12 Маңғыстау облысы	1 711 697	860 092	8 706	2 504	428 541	-	2 148 944
13 Түркістан облысы	1 239 808	622 954	7 571	1 814	422 964	-	1 670 343
14 Павлодар облысы	1 384 029	695 433	8 035	2 024	424 643	-	1 816 707
15 Солтүстік-Қазақстан облысы	1 386 608	696 727	8 051	2 028	428 285	-	1 822 944
16 Шығыс-Қазақстан облысы	1 474 408	740 871	8 425	2 156	427 307	-	1 910 140
17 Шымкент қаласы	1 329 481	668 024	7 851	1 945	423 344	-	1 760 676
18 Абай облысы	1 385 522	696 184	8 148	2 026	427 307	-	1 820 977
19 Жетісу облысы	1 352 358	679 531	8 001	1 978	422 897	-	1 783 256
20 Ұлытау облысы	1 403 516	705 288	8 019	2 053	425 199	-	1 836 734

## 8720-0301-0102.1 - кесте Нормда есепке алынбаған негізгі материалдық ресурстар

Ресурс коды	Материал атауы	Өлшем бірлігі	Норма шығыны
1	2	3	4
234-101-0204	Синтетикалық тұтқырдағы базальтты минералды мақтадан жасалған жылу оқшаулағыш тақталар П 100-110	м3	9,39351583

## 8720-0301-0103 - кесте поливинилацетат

Сипаттамасы:

1. Ішкі және сыртқы жұмыстарға арналған терең ену су дисперсиялық акрил тегістегіші. 2. Бекітілген жылу оқшаулау жүйесіне арналған құрғақ қоспалар. 3. Жылу оқшаулау тақталары, полиамидтен жасалған пластмасса өзегі бар полипропиленді тәрелкелі жылу оқшаулау ұстағышы 10x200 мм. 4. Құрылыс шыны торы СС-1. 5. Дайын ауыр, цемент-эк әрлеу ерітіндісі. 1:1:6. 6. Құрғақ қоспалар - стандартты гипс сылақтары. 7. Поливинилацетатты сулы-дисперсиялық бояулар, маркасы ВД-ВА -17. 8. Көміртекті мырышталған табак болат, қалыңдығы 0,5-тен 0,75 мм дейін.

Жұмыс құрамы:

1. Қабырғалардың бетін тегістеу. 2. Кейіннен қабырғалар мен еңістерге бекіте отырып, жылытқыш такталарын желімдеу. 3. Қабырғалар мен еңістерге арқаулау қабатын жағу. 4. Арқауланған торды қабырғалар мен еңістерге батыру. 5. Еңістерді ерітіндімен сылау және құрғақ ерітінді қоспаларымен тегістеу. 6. Қабырғалар мен еңістерді тегістеу. 7. Қабырғалар мен еңістерді құрылыс сатыларынан бояу. 8. Қасбеттердегі қаптау құрылғысы.

**Өлшеуіш:** 100 м2

Аймақтар	Жұмысшылардың еңбек шығындары	Жұмысшылардың еңбегіне ақы төлеу (жұмысшылардың еңбек шығындарының құрамында)	Машиналар мен механизмдер	Машинистердің еңбегіне ақы төлеу (машиналар мен механизмдер құрамында)	Материалдар, бұйымдар және конструкциялар	Жабдықтар	Құн көрсеткіші (2,4,6,7 бағ. қосындысы)
1	2	3	4	5	6	7	8
01 Астана қаласы	1 557 430	782 587	8 224	2 096	318 747	-	1 884 401
02 Алматы қаласы	1 432 144	719 721	7 588	1 928	318 756	-	1 758 488
03 Ақмола облысы	1 378 579	692 786	7 735	1 855	318 369	-	1 704 683
04 Ақтөбе облысы	1 261 003	633 610	7 457	1 697	324 760	-	1 593 220
05 Алматы облысы	1 370 925	688 883	7 413	1 845	318 849	-	1 697 187
06 Атырау облысы	1 321 354	663 977	7 323	1 778	331 058	-	1 659 735
07 Батыс-Қазақстан облысы	1 265 017	635 601	7 043	1 702	323 614	-	1 595 674
08 Жамбыл облысы	1 281 521	643 899	6 937	1 724	320 005	-	1 608 463
09 Қарағанды облысы	1 338 385	672 555	7 483	1 801	319 785	-	1 665 653
10 Қостанай облысы	1 329 916	668 313	7 547	1 790	323 260	-	1 660 723
11 Қызылорда облысы	1 241 005	623 570	6 925	1 670	323 075	-	1 571 005
12 Маңғыстау облысы	1 691 581	849 982	8 069	2 276	324 494	-	2 024 144
13 Түркістан облысы	1 225 235	615 631	7 069	1 649	318 917	-	1 551 221
14 Павлодар облысы	1 367 796	687 276	7 477	1 841	320 596	-	1 695 869
15 Солтүстік-Қазақстан облысы	1 370 338	688 551	7 492	1 844	324 238	-	1 702 068
16 Шығыс-Қазақстан облысы	1 457 111	732 179	7 842	1 961	323 261	-	1 788 214
17 Шымкент қаласы	1 313 860	660 175	7 323	1 768	319 297	-	1 640 480
18 Абай облысы	1 369 271	688 018	7 590	1 843	323 260	-	1 700 121
19 Жетісу облысы	1 336 483	671 552	7 459	1 799	318 850	-	1 662 792
20 Ұлытау облысы	1 387 046	697 012	7 456	1 867	321 152	-	1 715 654

## 8720-0301-0103.1 - кесте Нормада есепке алынбаған негізгі материалдық ресурстар

Ресурс коды	Материал атауы	Өлшем бірлігі	Норма шығыны
1	2	3	4
234-101-0204	Синтетикалық тұтқырдағы базальтты минералды мақтадан жасалған жылу оқшаулағыш тақталар П 100-110	м3	9,39351583

**8720-0301-0104 - кесте силикатты**Сипаттамасы:

1. Ішкі және сыртқы жұмыстарға арналған терең ену су дисперсиялық акрил тегістегіші. 2. Бекітілген жылу оқшаулау жүйесіне арналған құрғақ қоспалар. 3. Жылу оқшаулау тақталары, полиамидтен жасалған пластмасса өзегі бар полипропиленді тәрелкелі жылу оқшаулау ұстағышы 10x200 мм. 4. Құрылыс шыны торы СС-1. 5. Дайын ауыр, цемент-эк әрлеу ерітіндісі. 1:1:6. 6. Құрғақ қоспалар - стандартты гипс сылақтары. 7. Сұйық калий шыны, силикат бояуы. 8. Көміртекті мырышталған табак болат, қалыңдығы 0,5-тен 0,75 мм дейін.

Жұмыс құрамы:

1. Қабырғалардың бетін тегістеу. 2. Кейіннен қабырғалар мен еңістерге бекіте отырып, жылытқыш тақталарын желімдеу. 3. Қабырғалар мен еңістерге арқаулау қабатын жағу. 4. Арқауланған торды қабырғалар мен еңістерге батыру. 5. Еңістерді ерітіндімен сылау және құрғақ ерітінді қоспаларымен тегістеу. 6. Қабырғалар мен еңістерді тегістеу. 7. Қабырғалар мен еңістерді құрылыс сатыларынан бояу. 8. Қасбеттердегі қаптау құрылғысы.

**Өлшеуіш: 100 м2**

Аймақтар	Жұмысшылардың еңбек шығындары	Жұмысшылардың еңбегіне ақы төлеу (жұмысшылардың еңбек шығындарының құрамында)	Машиналар мен механизмдер	Машинистердің еңбегіне ақы төлеу (машиналар мен механизмдер құрамында)	Материалдар, бұйымдар және конструкциялар	Жабдықтар	Құн көрсеткіші (2,4,6,7 бағ. қосындысы)
1	2	3	4	5	6	7	8
01 Астана қаласы	1 595 700	801 819	8 943	2 340	335 723	-	1 940 366
02 Алматы қаласы	1 467 352	737 416	8 257	2 152	335 731	-	1 811 340
03 Ақмола облысы	1 412 464	709 811	8 394	2 071	335 344	-	1 756 202
04 Ақтөбе облысы	1 291 975	649 173	8 073	1 894	341 735	-	1 641 783
05 Алматы облысы	1 404 643	705 822	8 062	2 060	335 824	-	1 748 529
06 Атырау облысы	1 353 860	680 307	7 956	1 985	348 033	-	1 709 849

## 8720-0301-0104- кестенің соңы

1	2	3	4	5	6	7	8
07 Батыс-Қазақстан облысы	1 296 082	651 211	7 660	1 900	340 589	-	1 644 331
08 Жамбыл облысы	1 313 058	659 742	7 546	1 926	336 980	-	1 657 584
09 Қарағанды облысы	1 371 282	689 081	8 128	2 011	336 760	-	1 716 170
10 Қостанай облысы	1 362 590	684 732	8 190	1 998	340 234	-	1 711 014
11 Қызылорда облысы	1 271 528	638 908	7 530	1 865	340 050	-	1 619 108
12 Маңғыстау облысы	1 733 231	870 905	8 816	2 542	341 475	-	2 083 522
13 Түркістан облысы	1 255 396	630 787	7 660	1 841	335 892	-	1 598 948
14 Павлодар облысы	1 401 394	704 161	8 133	2 055	337 571	-	1 747 098
15 Солтүстік-Қазақстан облысы	1 403 999	705 467	8 149	2 059	341 213	-	1 753 361
16 Шығыс-Қазақстан облысы	1 492 917	750 167	8 527	2 189	340 236	-	1 841 680
17 Шымкент қаласы	1 346 191	676 423	7 943	1 974	336 272	-	1 690 406
18 Абай облысы	1 402 915	704 925	8 246	2 057	340 235	-	1 751 396
19 Жетісу облысы	1 369 362	688 072	8 096	2 008	335 825	-	1 713 283
20 Ұлытау облысы	1 421 112	714 131	8 118	2 084	338 127	-	1 767 357

## 8720-0301-0104.1 - кесте Нормада есепке алынбаған негізгі материалдық ресурстар

Ресурс коды	Материал атауы	Өлшем бірлігі	Норма шығыны
1	2	3	4
234-101-0204	Синтетикалық тұтқырдағы базальтты минералды мақтадан жасалған жылу оқшаулағыш тақталар П 100-110	м3	9,39351583

## 8720-0301-0105 - кесте акрил

Сипаттамасы:

1. Ішкі және сыртқы жұмыстарға арналған терең ену су дисперсиялық акрил тегістегіші. 2. Бекітілген жылу оқшаулау жүйесіне арналған құрғақ қоспалар. 3. Жылу оқшаулау тақталары, полиамидтен жасалған пластмасса өзегі бар полипропиленді тәрелкелі жылу оқшаулау ұстағышы 10x200 мм. 4. Құрылыс шыны торы СС-1. 5. Дайын ауыр, цемент-эк әрлеу ерітіндісі. 1:1:6. 6. Құрғақ қоспалар-стандартты гипс сылақтары. 7. Ішкі және сыртқы жұмыстарға арналған терең ену су-дисперсиялық акрил тегістегіші, ауа-райына төзімді және қасбеттер мен ылғалды үй-жайларды бояуға арналған бу өткізгіш су акрил дисперсиясына негізіндегі бояу. 8. Көміртекті мырышталған табақ болат, қалыңдығы 0,5-тен 0,75 мм дейін.

Жұмыс құрамы:

1. Қабырғалардың бетін тегістеу. 2. Кейіннен қабырғалар мен еңістерге бекіте отырып, жылытқыш такталарын желімдеу. 3. Қабырғалар мен еңістерге арқаулау қабатын жағу. 4. Арқауланған торды қабырғалар мен еңістерге батыру. 5. Еңістерді ерітіндімен сылау және құрғақ ерітінді қоспаларымен тегістеу. 6. Қабырғалар мен еңістерді тегістеу. 7. Қабырғалар мен еңістерді құрылыс сатыларынан бояу. 8. Қасбеттердегі қаптау құрылғысы.

Өлшеуіш: 100 м2

Аймақтар	Жұмысшылардың еңбек шығындары	Жұмысшылардың еңбегіне ақы төлеу (жұмысшылардың еңбек шығындарының құрамында)	Машиналар мен механизмдер	Машинистердің еңбегіне ақы төлеу (машиналар мен механизмдер құрамында)	Материалдар, бұйымдар және конструкциялар	Жабдықтар	Құн көрсеткіші (2,4,6,7 бағ. қосындысы)
1	2	3	4	5	6	7	8
01 Астана қаласы	1 596 057	801 998	7 916	1 991	332 029	-	1 936 002
02 Алматы қаласы	1 467 698	737 590	7 301	1 831	332 038	-	1 807 037
03 Ақмола облысы	1 412 764	709 963	7 452	1 763	331 652	-	1 751 868
04 Ақтөбе облысы	1 292 272	649 324	7 193	1 612	338 043	-	1 637 508
05 Алматы облысы	1 404 954	705 980	7 134	1 753	332 131	-	1 744 219
06 Атырау облысы	1 354 161	680 467	7 052	1 689	344 341	-	1 705 554
07 Батыс-Қазақстан облысы	1 296 365	651 355	6 779	1 617	336 896	-	1 640 040
08 Жамбыл облысы	1 313 360	659 896	6 675	1 638	333 287	-	1 653 322
09 Қарағанды облысы	1 371 580	689 233	7 206	1 711	333 067	-	1 711 853
10 Қостанай облысы	1 362 903	684 884	7 272	1 700	336 542	-	1 706 717
11 Қызылорда облысы	1 271 791	639 043	6 665	1 587	336 357	-	1 614 813
12 Маңғыстау облысы	1 733 614	871 103	7 749	2 163	337 776	-	2 079 139
13 Түркістан облысы	1 255 676	630 929	6 815	1 566	332 199	-	1 594 690
14 Павлодар облысы	1 401 718	704 318	7 196	1 749	333 879	-	1 742 793
15 Солтүстік-Қазақстан облысы	1 404 328	705 634	7 211	1 752	337 521	-	1 749 060
16 Шығыс-Қазақстан облысы	1 493 255	750 338	7 548	1 863	336 543	-	1 837 346
17 Шымкент қаласы	1 346 503	676 574	7 056	1 680	332 580	-	1 686 139
18 Абай облысы	1 403 220	705 080	7 309	1 751	336 543	-	1 747 072
19 Жетісу облысы	1 369 680	688 233	7 185	1 709	332 133	-	1 708 998
20 Ұлытау облысы	1 421 426	714 297	7 172	1 774	334 435	-	1 763 033

## 8720-0301-0105.1 - кесте Нормада есепке алынбаған негізгі материалдық ресурстар

Ресурс коды	Материал атауы	Өлшем бірлігі	Норма шығыны
1	2	3	4
234-101-0204	Синтетикалық тұтқырдағы базальтты минералды мақтадан жасалған жылу оқшаулағыш тақталар П 100-110	м3	9,39351583

**8720-0301-02-кіші топ Қасбеттерді бетон бойынша құрылыс саптыларынан бояу****8720-0301-0201 - кесте перхлорвинил**Сипаттамасы:

1. Құрғақ қоспалар - М25 цемент сылақтары. 2. Химиялық төзімді тегістегіш ХС-04. 3. Перхлорвинилді қасбеттік бояу ХВ-161, маркасы А, В. 4. КПП мырышталған болаттан жасалған Г тәрізді бағыттағыш, өлшемдері 40х40 мм, терезе су ағызғышы, тақтай ені 250 мм, полимерлі жабыны бар мырышталған болаттан жасалған,

Жұмыс құрамы:

1. Еңістерді сылау. 2. Қабырғалар мен еңістерді тегістеу. 3. Дайындалған бет бойынша құрылыс сатыларынан қасбеттерді бояу. 4. Сыртқы терезе ағызғыштарының құрылғысы.

**Өлшеуіш: 100 м2**

Аймақтар	Жұмысшылардың еңбек шығындары	Жұмысшылардың еңбегіне ақы төлеу (жұмысшылардың еңбек шығындарының құрамында)	Машиналар мен механизмдер	Машинистердің еңбегіне ақы төлеу (машиналар мен механизмдер құрамында)	Материалдар, бұйымдар және конструкциялар	Жабдықтар	Құн көрсеткіші (2,4,6,7 бағ. қосындысы)
1	2	3	4	5	6	7	8
01 Астана қаласы	204 650	102 830	1 293	397	160 283	-	366 226
02 Алматы қаласы	188 354	94 657	1 201	365	160 283	-	349 838
03 Ақмола облысы	181 156	91 038	1 198	351	160 283	-	342 637
04 Ақтөбе облысы	165 700	83 257	1 131	321	160 283	-	327 114
05 Алматы облысы	180 283	90 592	1 168	349	160 283	-	341 734
06 Атырау облысы	173 783	87 326	1 145	337	160 283	-	335 211
07 Батыс-Қазақстан облысы	166 227	83 521	1 111	322	160 283	-	327 621
08 Жамбыл облысы	168 681	84 757	1 098	327	160 283	-	330 062

## 8720-0301-0201- кестенің соңы

1	2	3	4	5	6	7	8
09 Қарағанды облысы	175 857	88 371	1 168	341	160 283	-	337 308
10 Қостанай облысы	174 754	87 815	1 167	339	160 283	-	336 204
11 Қызылорда облысы	163 210	82 008	1 092	316	160 283	-	324 585
12 Маңғыстау облысы	222 672	111 890	1 319	431	160 285	-	384 276
13 Түркістан облысы	161 291	81 041	1 084	313	160 283	-	322 658
14 Павлодар облысы	179 714	90 302	1 180	348	160 283	-	341 177
15 Солтүстік-Қазақстан облысы	180 072	90 481	1 182	349	160 283	-	341 537
16 Шығыс-Қазақстан облысы	191 468	96 211	1 233	371	160 283	-	352 984
17 Шымкент қаласы	172 933	86 895	1 130	335	160 283	-	334 346
18 Абай облысы	179 917	90 404	1 185	349	160 283	-	341 385
19 Жетісу облысы	175 753	88 318	1 158	341	160 283	-	337 194
20 Ұлытау облысы	182 269	91 590	1 186	353	160 283	-	343 738

**8720-0301-0202 - кесте кремнийорганикалық**Сипаттамасы:

1. Құрғақ қоспалар - М25 цемент сылақтары. 2. Ішкі және сыртқы жұмыстарға арналған терең ену су дисперсиялық акрил тегістегіші. 3. Түрлі түсті кремнийорганикалық қасбеттік қорғаныс эмалі КО-174. 4. КПП мырышталған болаттан жасалған Г тәрізді бағыттаушы профиль, өлшемдері 40х40 мм, терезе су ағызғышы, тақтай ені 250 мм, полимерлі жабыны бар мырышталған болаттан жасалған.

Жұмыс құрамы:

1. Еңістерді сылау. 2. Қабырғалар мен еңістерді тегістеу. 3 Дайындалған бет бойынша құрылыс сатыларынан қасбеттерді бояу. 4. Сыртқы терезе ағызғыштарының құрылғысы



Өлшеуіш: 100 м2

Аймақтар	Жұмысшылардың еңбек шығындары	Жұмысшылардың еңбегіне ақы төлеу (жұмысшылардың еңбек шығындарының құрамында)	Машиналар мен механизмдер	Машинистердің еңбегіне ақы төлеу (машиналар мен механизмдер құрамында)	Материалдар, бұйымдар және конструкциялар	Жабдықтар	Құн көрсеткіші (2,4,6,7 бағ. қосындысы)
1	2	3	4	5	6	7	8
01 Астана қаласы	203 012	102 008	1 293	397	132 561	-	336 866
02 Алматы қаласы	186 846	93 899	1 201	365	132 560	-	320 607
03 Ақмола облысы	179 706	90 309	1 198	351	132 560	-	313 464
04 Ақтөбе облысы	164 373	82 591	1 131	321	132 560	-	298 064
05 Алматы облысы	178 840	89 868	1 168	349	132 560	-	312 568
06 Атырау облысы	172 392	86 627	1 145	337	132 560	-	306 097
07 Батыс-Қазақстан облысы	164 896	82 852	1 111	322	132 560	-	298 567
08 Жамбыл облысы	167 331	84 079	1 098	327	132 560	-	300 989
09 Қарағанды облысы	174 450	87 664	1 168	341	132 561	-	308 179
10 Қостанай облысы	173 355	87 112	1 167	339	132 560	-	307 082
11 Қызылорда облысы	161 904	81 352	1 092	316	132 560	-	295 556
12 Маңғыстау облысы	220 890	110 995	1 319	431	132 563	-	354 772
13 Түркістан облысы	160 000	80 393	1 084	313	132 560	-	293 644
14 Павлодар облысы	178 276	89 580	1 180	348	132 561	-	312 017
15 Солтүстік-Қазақстан облысы	178 631	89 757	1 182	349	132 560	-	312 373
16 Шығыс-Қазақстан облысы	189 936	95 441	1 233	371	132 560	-	323 729
17 Шымкент қаласы	171 549	86 199	1 130	335	132 560	-	305 239
18 Абай облысы	178 478	89 680	1 185	349	132 560	-	312 223
19 Жетісу облысы	174 347	87 611	1 158	341	132 560	-	308 065
20 Ұлытау облысы	180 810	90 856	1 186	353	132 560	-	314 556

**8720-0301-0203 - кесте поливинилацетат**Сипаттамасы:

1. Құрғақ қоспалар - М25 цемент сылақтары. 2. Поливинилацетатты сулы-дисперсиялық бояулар, маркасы ВД-ВА -17. 3. КПП мырышталған болаттан жасалған Г тәрізді бағыттағыш, өлшемдері 40х40 мм, терезе су ағызғышы, тақтай ені 250 мм, полимерлі жабыны бар мырышталған болаттан жасалған.

Жұмыс құрамы:

1. Еңістерді сылау. 2. Қасбеттерді дайындалған бет бойынша құрылыс сатыларынан бояу. 3. Сыртқы терезе ағызғыштарының құрылғысы

**Өлшеуіш:** 100 м2

Аймақтар	Жұмысшылардың еңбек шығындары	Жұмысшылардың еңбегіне ақы төлеу (жұмысшылардың еңбек шығындарының құрамында)	Машиналар мен механизмдер	Машинистердің еңбегіне ақы төлеу (машиналар мен механизмдер құрамында)	Материалдар, бұйымдар және конструкциялар	Жабдықтар	Құн көрсеткіші (2,4,6,7 бағ. қосындысы)
1	2	3	4	5	6	7	8
01 Астана қаласы	185 373	93 145	710	197	27 096	-	213 179
02 Алматы қаласы	170 609	85 740	658	181	27 095	-	198 362
03 Ақмола облысы	164 091	82 462	663	174	27 095	-	191 849
04 Ақтөбе облысы	150 091	75 414	632	160	27 095	-	177 818
05 Алматы облысы	163 305	82 060	641	174	27 095	-	191 041
06 Атырау облысы	157 412	79 099	632	167	27 095	-	185 139
07 Батыс-Қазақстан облысы	150 567	75 652	610	160	27 095	-	178 272
08 Жамбыл облысы	152 794	76 773	603	162	27 095	-	180 492
09 Қарағанды облысы	159 295	80 048	644	169	27 096	-	187 035
10 Қостанай облысы	158 293	79 544	646	168	27 095	-	186 034
11 Қызылорда облысы	147 839	74 285	601	157	27 095	-	175 535

## 8720-0301-0203- кестенің соңы

1	2	3	4	5	6	7	8
12 Маңғыстау облысы	201 698	101 350	712	214	27 098	-	229 508
13 Түркістан облысы	146 097	73 407	604	155	27 095	-	173 796
14 Павлодар облысы	162 789	81 798	648	173	27 096	-	190 533
15 Солтүстік-Қазақстан облысы	163 108	81 957	650	173	27 095	-	190 853
16 Шығыс-Қазақстан облысы	173 434	87 148	677	184	27 095	-	201 206
17 Шымкент қаласы	156 646	78 711	626	167	27 095	-	184 367
18 Абай облысы	162 973	81 889	653	173	27 095	-	190 721
19 Жетісу облысы	159 201	79 999	640	169	27 095	-	186 936
20 Ұлытау облысы	165 098	82 962	649	176	27 095	-	192 842

## 8720-0301-0204 - кесте силикатты

Сипаттамасы:

1. Құрғақ қоспалар - М25 цемент сылақтары. 2. Сұйық калий шыны. 3. Силикатты бояу. 4. КПП мырышталған болаттан жасалған Г тәрізді бағыттағыш, өлшемдері 40х40 мм, терезе су ағызғышы, тақтай ені 250 мм, полимерлі жабыны бар мырышталған болаттан жасалған.

Жұмыс құрамы:

1. Еңістерді сылау. 2. Қабырғалар мен еңістерді тегістеу. 3 Дайындалған бет бойынша құрылыс сатыларынан қасбеттерді бояу. 4. Сыртқы терезе ағызғыштарының құрылғысы.

Өлшеуіш: 100 м2

Аймақтар	Жұмысшылардың еңбек шығындары	Жұмысшылардың еңбегіне ақы төлеу (жұмысшылардың еңбек шығындарының құрамында)	Машиналар мен механизмдер	Машинистердің еңбегіне ақы төлеу (машиналар мен механизмдер құрамында)	Материалдар, бұйымдар және конструкциялар	Жабдықтар	Құн көрсеткіші (2,4,6,7 бағ. қосындысы)
1	2	3	4	5	6	7	8
01 Астана қаласы	221 884	111 493	1 396	430	43 291	-	266 571
02 Алматы қаласы	204 199	102 622	1 296	396	43 290	-	248 785

## 8720-0301-0204- кестенің соңы

1	2	3	4	5	6	7	8
03 Ақмола облысы	196 419	98 704	1 292	380	43 290	-	241 001
04 Ақтөбе облысы	179 640	90 262	1 219	348	43 290	-	224 149
05 Алматы облысы	195 473	98 222	1 261	379	43 290	-	240 024
06 Атырау облысы	188 425	94 679	1 235	365	43 290	-	232 950
07 Батыс-Қазақстан облысы	180 204	90 544	1 199	349	43 290	-	224 693
08 Жамбыл облысы	182 882	91 889	1 185	354	43 290	-	227 357
09 Қарағанды облысы	190 680	95 815	1 260	369	43 291	-	235 231
10 Қостанай облысы	189 465	95 208	1 259	367	43 289	-	234 013
11 Қызылорда облысы	176 959	88 918	1 178	343	43 290	-	221 427
12 Маңғыстау облысы	241 434	121 311	1 424	468	43 298	-	286 156
13 Түркістан облысы	174 872	87 866	1 168	339	43 290	-	219 330
14 Павлодар облысы	194 843	97 906	1 274	377	43 291	-	239 408
15 Солтүстік-Қазақстан облысы	195 223	98 096	1 276	378	43 290	-	239 789
16 Шығыс-Қазақстан облысы	207 594	104 310	1 330	402	43 290	-	252 214
17 Шымкент қаласы	187 491	94 212	1 219	363	43 290	-	232 000
18 Абай облысы	195 071	98 020	1 279	378	43 290	-	239 640
19 Жетісу облысы	190 569	95 760	1 249	369	43 290	-	235 108
20 Ұлытау облысы	197 598	99 293	1 280	383	43 290	-	242 168

**8720-0301-0205 - кесте акрил**Сипаттамасы:

1. Құрғақ қоспалар - М25 цемент сылақтары. 2. Ішкі және сыртқы жұмыстарға арналған терең ену су дисперсиялық акрил тегістегіші. 3. Ауа-райына төзімді және қасбеттер мен ылғалды бөлмелерді бояуға арналған бу өткізгіш су акрил дисперсиясы негізіндегі бояу. 4. КПП мырышталған болаттан жасалған Г тәрізді бағыттағыш, өлшемдері 40x40 мм, терезе су ағызғышы, тақтай ені 250 мм, полимерлі жабыны бар мырышталған болаттан жасалған.

Жұмыс құрамы:

1. Еңістерді сылау. 2. Қабырғалар мен еңістерді тегістеу. 3. Қасбеттерді дайындалған бет бойынша құрылыс сатыларынан бояу. 4. Сыртқы терезе ағызғыштарының құрылысы.

Өлшеуіш: 100 м2

Аймақтар	Жұмысшылардың еңбек шығындары	Жұмысшылардың еңбегіне ақы төлеу (жұмысшылардың еңбек шығындарының құрамында)	Машиналар мен механизмдер	Машинистердің еңбегіне ақы төлеу (машиналар мен механизмдер құрамында)	Материалдар, бұйымдар және конструкциялар	Жабдықтар	Құн көрсеткіші (2,4,6,7 бағ. қосындысы)
1	2	3	4	5	6	7	8
01 Астана қаласы	222 225	111 664	415	97	39 768	-	262 408
02 Алматы қаласы	204 529	102 788	384	90	39 767	-	244 680
03 Ақмола облысы	196 705	98 849	393	86	39 767	-	236 865
04 Ақтөбе облысы	179 923	90 407	379	79	39 767	-	220 069
05 Алматы облысы	195 770	98 372	376	86	39 767	-	235 913
06 Атырау облысы	188 712	94 831	373	83	39 767	-	228 852
07 Батыс-Қазақстан облысы	180 475	90 683	358	79	39 767	-	220 600
08 Жамбыл облысы	183 170	92 035	354	80	39 767	-	223 291
09 Қарағанды облысы	190 965	95 960	380	84	39 768	-	231 113
10 Қостанай облысы	189 764	95 353	383	83	39 767	-	229 914
11 Қызылорда облысы	177 210	89 046	353	78	39 767	-	217 330
12 Маңғыстау облысы	241 800	121 500	406	106	39 770	-	281 976
13 Түркістан облысы	175 138	88 002	362	77	39 767	-	215 267
14 Павлодар облысы	195 153	98 056	380	85	39 768	-	235 301
15 Солтүстік-Қазақстан облысы	195 536	98 254	381	86	39 767	-	235 684
16 Шығыс-Қазақстан облысы	207 916	104 473	396	91	39 767	-	248 079
17 Шымкент қаласы	187 789	94 356	372	82	39 767	-	227 928
18 Абай облысы	195 362	98 167	384	86	39 767	-	235 513
19 Жетісу облысы	190 873	95 914	379	84	39 767	-	231 019
20 Ұлытау облысы	197 898	99 452	378	87	39 767	-	238 043

**8720-0301-03-кіші топ Қасбеттерді тас бойынша бесіктерден бояу****8720-0301-0301 - кесте перхлорвинил**Сипаттамасы:

1. Ішкі және сыртқы жұмыстарға арналған терең ену су дисперсиялық акрил тегістегіші. 2. Бекітілген жылу оқшаулау жүйесіне арналған құрғақ қоспалар. 3. Жылу оқшаулау тақталары, полиамидтен жасалған пластмасса өзегі бар полипропиленді тәрелкелі жылу оқшаулау

ұстағышы 10x200 мм. 4. Құрылыс шыны торы СС-1. 5. Дайын ауыр, цемент-эк әрлеу ерітіндісі. 1:1:6. 6. Құрғақ қоспалар - стандартты гипс сылақтары. 7. ХС-04 химиялық төзімді тегістегіші, ХВ-161 перхлорвинил қасбеттік бояуы, маркасы А.Б. 8. Көміртекті мырышталған табак болат, қалыңдығы 0,5-тен 0,75 мм дейін.

Жұмыс құрамы:

1. Қабырғалардың бетін тегістеу. 2. Кейіннен қабырғалар мен еңістерге бекіте отырып, жылытқыш тақталарын желімдеу. 3. Қабырғалар мен еңістерге арқаулау қабатын жағу. 4. Арқауланған торды қабырғалар мен еңістерге батыру. 5. Еңістерді ерітіндімен сылау және құрғақ ерітінді қоспаларымен тегістеу. 6. Қабырғалар мен еңістерді тегістеу. 7. Қабырғалар мен еңістерді аспалы бесіктерден бояу. 8. Қасбеттердегі қаптау құрылғысы.

**Өлшеуіш:** 100 м<sup>2</sup>

Аймақтар	Жұмысшылардың еңбек шығындары	Жұмысшылардың еңбегіне ақы төлеу (жұмысшылардың еңбек шығындарының құрамында)	Машиналар мен механизмдер	Машинистердің еңбегіне ақы төлеу (машиналар мен механизмдер құрамында)	Материалдар, бұйымдар және конструкциялар	Жабдықтар	Құн көрсеткіші (2,4,6,7 бағ. қосындысы)
1	2	3	4	5	6	7	8
01 Астана қаласы	1 807 128	908 151	12 855	2 305	396 712	-	2 216 695
02 Алматы қаласы	1 662 192	835 211	12 066	2 120	396 720	-	2 070 978
03 Ақмола облысы	1 599 818	803 946	12 324	2 041	396 334	-	2 008 476
04 Ақтөбе облысы	1 462 791	735 108	12 000	1 866	402 725	-	1 877 516
05 Алматы облысы	1 590 905	799 403	11 873	2 029	396 813	-	1 999 591
06 Атырау облысы	1 533 746	770 697	11 782	1 956	409 023	-	1 954 551
07 Батыс-Қазақстан облысы	1 467 938	737 576	11 488	1 872	401 578	-	1 881 004
08 Жамбыл облысы	1 487 515	747 494	11 268	1 897	397 969	-	1 896 752
09 Қарағанды облысы	1 552 996	780 286	12 031	1 981	397 749	-	1 962 776
10 Қостанай облысы	1 543 410	775 506	12 103	1 968	401 225	-	1 956 738
11 Қызылорда облысы	1 439 801	723 461	11 320	1 837	401 040	-	1 852 161
12 Маңғыстау облысы	1 963 536	986 609	12 507	2 504	402 459	-	2 378 502
13 Түркістан облысы	1 421 990	714 603	11 454	1 814	396 882	-	1 830 326
14 Павлодар облысы	1 587 029	797 534	12 007	2 024	398 561	-	1 997 597
15 Солтүстік-Қазақстан облысы	1 589 870	798 958	12 032	2 028	402 203	-	2 004 105

## 8720-0301-0301- кестенің соңы

1	2	3	4	5	6	7	8
16 Шығыс-Қазақстан облысы	1 690 258	849 424	12 426	2 156	401 225	-	2 103 909
17 Шымкент қаласы	1 524 821	766 272	11 733	1 945	397 262	-	1 933 816
18 Абай облысы	1 588 607	798 336	12 149	2 026	401 225	-	2 001 981
19 Жетісу облысы	1 551 218	779 448	11 940	1 978	396 815	-	1 959 973
20 Ұлытау облысы	1 609 341	808 711	11 976	2 053	399 117	-	2 020 434

## 8720-0301-0301.1 - кесте Нормада есепке алынбаған негізгі материалдық ресурстар

Ресурс коды	Материал атауы	Өлшем бірлігі	Норма шығыны
1	2	3	4
234-101-0204	Синтетикалық тұтқырдағы базальтты минералды мақтадан жасалған жылу оқшаулағыш тақталар П 100-110	м3	9,39351583

## 8720-0301-0302 - кесте кремнийорганикалық

Сипаттамасы:

1. Ішкі және сыртқы жұмыстарға арналған терең ену су дисперсиялық акрил тегістегіші. 2. Бекітілген жылу оқшаулау жүйесіне арналған құрғақ қоспалар. 3. Жылу оқшаулау тақталары, полиамидтен жасалған пластмасса өзегі бар полипропиленді тәрелкелі жылу оқшаулау ұстағышы 10x200 мм. 4. Құрылыс шыны торы СС-1. 5. Дайын ауыр, цемент-эк әрлеу ерітіндісі. 1:1:6. 6. Құрғақ қоспалар - стандартты гипс сылақтары. 7. Түрлі түсті кремнийорганикалық қасбеттік қорғаныс эмалі КО-174. 8. Көміртекті мырышталған табак болат, қалыңдығы 0,5-тен 0,75 мм дейін.

Жұмыс құрамы:

1. Қабырғалардың бетін тегістеу. 2. Кейіннен қабырғалар мен еңістерге бекіте отырып, жылытқыш тақталарын желімдеу. 3. Қабырғалар мен еңістерге арқаулау қабатын жағу. 4. Арқауланған торды қабырғалар мен еңістерге батыру. 5. Еңістерді ерітіндімен сылау және құрғақ ерітінді қоспаларымен тегістеу. 6. Қабырғалар мен еңістерді тегістеу. 7. Қабырғалар мен еңістерді аспалы бесіктерден бояу. 8. Қасбеттердегі қаптау құрылғысы.

Өлшеуіш: 100 м2

Аймақтар	Жұмысшылардың еңбек шығындары	Жұмысшылардың еңбегіне ақы төлеу (жұмысшылардың еңбек шығындарының құрамында)	Машиналар мен механизмдер	Машинистердің еңбегіне ақы төлеу (машиналар мен механизмдер құрамында)	Материалдар, бұйымдар және конструкциялар	Жабдықтар	Құн көрсеткіші (2,4,6,7 бағ. қосындысы)
1	2	3	4	5	6	7	8
01 Астана қаласы	1 804 395	906 778	12 719	2 305	422 794	-	2 239 908
02 Алматы қаласы	1 659 676	833 947	11 934	2 120	422 803	-	2 094 413
03 Ақмола облысы	1 597 398	802 730	12 188	2 041	422 416	-	2 032 002
04 Ақтөбе облысы	1 460 579	733 996	11 864	1 866	428 807	-	1 901 250
05 Алматы облысы	1 588 497	798 193	11 742	2 029	422 896	-	2 023 135
06 Атырау облысы	1 531 424	769 530	11 650	1 956	435 105	-	1 978 179
07 Батыс-Қазақстан облысы	1 465 718	736 460	11 357	1 872	427 660	-	1 904 735
08 Жамбыл облысы	1 485 263	746 362	11 140	1 897	424 051	-	1 920 454
09 Қарағанды облысы	1 550 648	779 106	11 896	1 981	423 832	-	1 986 376
10 Қостанай облысы	1 541 076	774 333	11 968	1 968	427 307	-	1 980 351
11 Қызылорда облысы	1 437 622	722 366	11 190	1 837	427 122	-	1 875 934
12 Маңғыстау облысы	1 960 563	985 115	12 380	2 504	428 541	-	2 401 484
13 Түркістан облысы	1 419 836	713 520	11 322	1 814	422 964	-	1 854 122
14 Павлодар облысы	1 584 629	796 328	11 874	2 024	424 643	-	2 021 146
15 Солтүстік-Қазақстан облысы	1 587 465	797 749	11 898	2 028	428 285	-	2 027 648
16 Шығыс-Қазақстан облысы	1 687 701	848 139	12 291	2 156	427 307	-	2 127 299
17 Шымкент қаласы	1 522 511	765 112	11 602	1 945	423 344	-	1 957 457
18 Абай облысы	1 586 205	797 128	12 014	2 026	427 307	-	2 025 526
19 Жетісу облысы	1 548 871	778 268	11 807	1 978	422 897	-	1 983 575
20 Ұлытау облысы	1 606 907	807 488	11 844	2 053	425 199	-	2 043 950

## 8720-0301-0302.1 - кесте Нормада есепке алынбаған негізгі материалдық ресурстар

Ресурс коды	Материал атауы	Өлшем бірлігі	Норма шығыны
1	2	3	4
234-101-0204	Синтетикалық тұтқырдағы базальтты минералды мақтадан жасалған жылу оқшаулағыш тақталар П 100-110	м3	9,39351583



**8720-0301-0303 - кесте поливинилацетат**Сипаттамасы:

1. Ішкі және сыртқы жұмыстарға арналған терең ену су дисперсиялық акрил тегістегіші. 2. Бекітілген жылу оқшаулау жүйесіне арналған құрғақ қоспалар. 3. Жылу оқшаулау тақталары, полиамидтен жасалған пластмасса өзегі бар полипропиленді тәрелкелі жылу оқшаулау ұстағышы 10x200 мм. 4. Құрылыс шыны торы СС-1. 5. Дайын ауыр, цемент-эк әрлеу ерітіндісі. 1:1:6. 6. Құрғақ қоспалар - стандартты гипс сылақтары. 7. Поливинилацетатты сулы-дисперсиялық бояулар, маркасы ВД-ВА -17. 8. Көміртекті мырышталған табак болат, қалыңдығы 0,5-тен 0,75 мм дейін.

Жұмыс құрамы:

1. Қабырғалардың бетін тегістеу. 2. Кейіннен қабырғалар мен еңістерге бекіте отырып, жылытқыш тақталарын желімдеу. 3. Қабырғалар мен еңістерге арқаулау қабатын жағу. 4. Арқауланған торды қабырғалар мен еңістерге батыру. 5. Еңістерді ерітіндімен сылау және құрғақ ерітінді қоспаларымен тегістеу. 6. Қабырғалар мен еңістерді тегістеу. 7. Қабырғалар мен еңістерді аспалы бесіктерден бояу. 8. Қасбеттердегі қаптау құрылғысы.

**Өлшеуіш: 100 м2**

Аймақтар	Жұмысшылардың еңбек шығындары	Жұмысшылардың еңбегіне ақы төлеу (жұмысшылардың еңбек шығындарының құрамында)	Машиналар мен механизмдер	Машинистердің еңбегіне ақы төлеу (машиналар мен механизмдер құрамында)	Материалдар, бұйымдар және конструкциялар	Жабдықтар	Құн көрсеткіші (2,4,6,7 бағ. қосындысы)
1	2	3	4	5	6	7	8
01 Астана қаласы	1 787 999	898 538	11 299	2 096	318 747	-	2 118 045
02 Алматы қаласы	1 644 583	826 363	10 583	1 928	318 756	-	1 973 922
03 Ақмола облысы	1 582 879	795 434	10 816	1 855	318 369	-	1 912 064
04 Ақтөбе облысы	1 447 306	727 326	10 529	1 697	324 760	-	1 782 595
05 Алматы облысы	1 574 047	790 933	10 407	1 845	318 849	-	1 903 303
06 Атырау облысы	1 517 495	762 532	10 325	1 778	331 058	-	1 858 878
07 Батыс-Қазақстан облысы	1 452 397	729 767	10 053	1 702	323 614	-	1 786 064
08 Жамбыл облысы	1 471 745	739 570	9 858	1 724	320 005	-	1 801 608
09 Қарағанды облысы	1 536 558	772 026	10 546	1 801	319 785	-	1 866 889
10 Қостанай облысы	1 527 074	767 296	10 616	1 790	323 260	-	1 860 950
11 Қызылорда облысы	1 424 546	715 797	9 901	1 670	323 075	-	1 757 522
12 Маңғыстау облысы	1 942 722	976 150	10 984	2 276	324 494	-	2 278 200

## 8720-0301-0303- кестенің соңы

1	2	3	4	5	6	7	8
13 Түркістан облысы	1 406 914	707 026	10 037	1 649	318 917	-	1 735 868
14 Павлодар облысы	1 570 227	789 091	10 522	1 841	320 596	-	1 901 345
15 Солтүстік-Қазақстан облысы	1 573 036	790 499	10 544	1 844	324 238	-	1 907 818
16 Шығыс-Қазақстан облысы	1 672 361	840 430	10 906	1 961	323 261	-	2 006 528
17 Шымкент қаласы	1 508 653	758 148	10 291	1 768	319 297	-	1 838 241
18 Абай облысы	1 571 793	789 886	10 654	1 843	323 260	-	1 905 707
19 Жетісу облысы	1 534 788	771 191	10 472	1 799	318 850	-	1 864 110
20 Ұлытау облысы	1 592 305	800 150	10 494	1 867	321 152	-	1 923 951

## 8720-0301-0303.1 - кесте Нормада есепке алынбаған негізгі материалдық ресурстар

Ресурс коды	Материал атауы	Өлшем бірлігі	Норма шығыны
1	2	3	4
234-101-0204	Синтетикалық тұтқырдағы базальтты минералды мақтадан жасалған жылу оқшаулағыш тақталар П 100-110	м3	9,39351583

**8720-0301-0304 - кесте силикатты**Сипаттамасы:

1. Ішкі және сыртқы жұмыстарға арналған терең ену су дисперсиялық акрил тегістегіші. 2. Бекітілген жылу оқшаулау жүйесіне арналған құрғақ қоспалар. 3. Жылу оқшаулау тақталары, полиамидтен жасалған пластмасса өзегі бар полипропиленді тәрелкелі жылу оқшаулау ұстағышы 10x200 мм. 4. Құрылыс шыны торы СС-1. 5. Дайын ауыр, цемент-эк әрлеу ерітіндісі. 1:1:6. 6. Құрғақ қоспалар - стандартты гипс сылақтары. 7. Сұйық калий шыны, силикат бояуы. 8. Көміртекті мырышталған табақ болат, қалыңдығы 0,5-тен 0,75 мм дейін.

Жұмыс құрамы:

1. Қабырғалардың бетін тегістеу. 2. Кейіннен қабырғалар мен еңістерге бекіте отырып, жылытқыш тақталарын желімдеу. 3. Қабырғалар мен еңістерге арқаулау қабатын жағу. 4. Арқауланған торды қабырғалар мен еңістерге батыру. 5. Еңістерді ерітіндімен сылау және құрғақ ерітінді қоспаларымен тегістеу. 6. Қабырғалар мен еңістерді тегістеу. 7. Қабырғалар мен еңістерді аспалы бесіктерден бояу. 8. Қасбеттердегі қаптау құрылғысы.

Өлшеуіш: 100 м2

Аймақтар	Жұмысшылардың еңбек шығындары	Жұмысшылардың еңбегіне ақы төлеу (жұмысшылардың еңбек шығындарының құрамында)	Машиналар мен механизмдер	Машинистердің еңбегіне ақы төлеу (машиналар мен механизмдер құрамында)	Материалдар, бұйымдар және конструкциялар	Жабдықтар	Құн көрсеткіші (2,4,6,7 бағ. қосындысы)
1	2	3	4	5	6	7	8
01 Астана қаласы	1 837 779	923 555	14 811	2 305	334 232	-	2 186 822
02 Алматы қаласы	1 690 377	849 374	13 958	2 120	334 240	-	2 038 575
03 Ақмола облысы	1 626 918	817 572	14 287	2 041	333 854	-	1 975 059
04 Ақтөбе облысы	1 487 604	747 583	13 964	1 866	340 245	-	1 841 813
05 Алматы облысы	1 617 879	812 954	13 765	2 029	334 333	-	1 965 977
06 Атырау облысы	1 559 762	783 766	13 688	1 956	346 543	-	1 919 993
07 Батыс-Қазақстан облысы	1 492 779	750 065	13 376	1 872	339 098	-	1 845 253
08 Жамбыл облысы	1 512 747	760 180	13 115	1 897	335 489	-	1 861 351
09 Қарағанды облысы	1 579 321	793 521	13 970	1 981	335 270	-	1 928 561
10 Қостанай облысы	1 569 588	788 659	14 052	1 968	338 744	-	1 922 384
11 Қызылорда облысы	1 464 250	735 751	13 193	1 837	338 559	-	1 816 002
12 Маңғыстау облысы	1 996 900	1 003 368	14 344	2 504	339 984	-	2 351 228
13 Түркістан облысы	1 446 141	726 738	13 349	1 814	334 401	-	1 793 891
14 Павлодар облысы	1 613 911	811 040	13 930	2 024	336 081	-	1 963 922
15 Солтүстік-Қазақстан облысы	1 616 816	812 496	13 957	2 028	339 723	-	1 970 496
16 Шығыс-Қазақстан облысы	1 718 926	863 830	14 368	2 156	338 745	-	2 072 039
17 Шымкент қаласы	1 550 688	779 268	13 628	1 945	334 782	-	1 899 098
18 Абай облысы	1 615 558	811 876	14 091	2 026	338 745	-	1 968 394
19 Жетісу облысы	1 577 565	792 685	13 859	1 978	334 335	-	1 925 759
20 Ұлытау облысы	1 636 618	822 418	13 882	2 053	336 637	-	1 987 137

8720-0301-0304.1 - кесте Нормада есепке алынбаған негізгі материалдық ресурстар

Ресурс коды	Материал атауы	Өлшем бірлігі	Норма шығыны
1	2	3	4
234-101-0204	Синтетикалық тұтқырдағы базальтты минералды мақтадан жасалған жылу оқшаулағыш тақталар П 100-110	м3	9,39351583

**8720-0301-0305 - кесте акрил**Сипаттамасы:

1. Ішкі және сыртқы жұмыстарға арналған терең ену су дисперсиялық акрил тегістегіші. 2. Бекітілген жылу оқшаулау жүйесіне арналған құрғақ қоспалар. 3. Жылу оқшаулау тақталары, полиамидтен жасалған пластмасса өзегі бар полипропиленді тәрелкелі жылу оқшаулау ұстағышы 10x200 мм. 4. Құрылыс шыны торы СС-1. 5. Дайын ауыр, цемент-эк әрлеу ерітіндісі. 1:1:6. 6. Құрғақ қоспалар - стандартты гипс сылақтары. 7. Ішкі және сыртқы жұмыстарға арналған терең ену су-дисперсиялық акрил тегістегіші, ауа-райына төзімді және қасбеттер мен ылғалды үй-жайларды бояуға арналған бу өткізгіш су акрил дисперсиясына негізіндегі бояу. 8. Көміртекті мырышталған табақ болат, қалыңдығы 0,5-тен 0,75 мм дейін.

Жұмыс құрамы:

1. Қабырғалардың бетін тегістеу. 2. Кейіннен қабырғалар мен еңістерге бекіте отырып, жылытқыш тақталарын желімдеу. 3. Қабырғалар мен еңістерге арқаулау қабатын жағу. 4. Арқауланған торды қабырғалар мен еңістерге батыру. 5. Еңістерді ерітіндімен сылау және құрғақ ерітінді қоспаларымен тегістеу. 6. Қабырғалар мен еңістерді тегістеу. 7. Қабырғалар мен еңістерді аспалы бесіктерден бояу. 8. Қасбеттердегі қаптау құрылғысы.

**Өлшеуіш: 100 м2**

Аймақтар	Жұмысшылардың еңбек шығындары	Жұмысшылардың еңбегіне ақы төлеу (жұмысшылардың еңбек шығындарының құрамында)	Машиналар мен механизмдер	Машинистердің еңбегіне ақы төлеу (машиналар мен механизмдер құрамында)	Материалдар, бұйымдар және конструкциялар	Жабдықтар	Құн көрсеткіші (2,4,6,7 бағ. қосындысы)
1	2	3	4	5	6	7	8
01 Астана қаласы	1 802 659	905 902	7 248	1 989	331 298	-	2 141 205
02 Алматы қаласы	1 658 078	833 147	6 674	1 829	331 307	-	1 996 059
03 Ақмола облысы	1 595 826	801 943	6 779	1 761	330 920	-	1 933 525
04 Ақтөбе облысы	1 459 185	733 297	6 507	1 611	337 311	-	1 803 003
05 Алматы облысы	1 586 931	797 409	6 507	1 751	331 400	-	1 924 838
06 Атырау облысы	1 529 930	768 789	6 407	1 688	343 609	-	1 879 946
07 Батыс-Қазақстан облысы	1 464 271	735 735	6 177	1 616	336 165	-	1 806 613
08 Жамбыл облысы	1 483 815	745 637	6 063	1 637	332 556	-	1 822 434
09 Қарағанды облысы	1 549 151	778 356	6 560	1 709	332 336	-	1 888 047
10 Қостанай облысы	1 539 594	773 575	6 611	1 699	335 811	-	1 882 016
11 Қызылорда облысы	1 436 212	721 667	6 058	1 585	335 626	-	1 777 896

## 8720-0301-0305- кестенің соңы

1	2	3	4	5	6	7	8
12 Маңғыстау облысы	1 958 678	984 166	7 148	2 160	337 045	-	2 302 871
13 Түркістан облысы	1 418 472	712 829	6 157	1 565	331 468	-	1 756 097
14 Павлодар облысы	1 583 082	795 545	6 563	1 747	333 147	-	1 922 792
15 Солтүстік-Қазақстан облысы	1 585 938	796 985	6 578	1 750	336 789	-	1 929 305
16 Шығыс-Қазақстан облысы	1 686 080	847 320	6 895	1 861	335 812	-	2 028 787
17 Шымкент қаласы	1 521 022	764 359	6 398	1 678	331 848	-	1 859 268
18 Абай облысы	1 584 675	796 362	6 656	1 749	335 811	-	1 927 142
19 Жетісу облысы	1 547 390	777 527	6 526	1 707	331 401	-	1 885 317
20 Ұлытау облысы	1 605 350	806 709	6 564	1 772	333 703	-	1 945 617

## 8720-0301-0305.1 - кесте Нормада есепке алынбаған негізгі материалдық ресурстар

Ресурс коды	Материал атауы	Өлшем бірлігі	Норма шығыны
1	2	3	4
234-101-0204	Синтетикалық тұтқырдағы базальтты минералды мақтадан жасалған жылу оқшаулағыш тақталар П 100-110	м3	9,39351583

**8720-0301-04-кіші топ Қасбеттерді бетон бойынша бесіктерден бояу****8720-0301-0401 - кесте перхлорвинил**Сипаттамасы:

1. Құрғақ қоспалар - М25 цемент сылақтары. 2. Химиялық төзімді тегістегіш ХС-04. 3. Перхлорвинилді қасбеттік бояу ХВ-161, маркасы А, В. 4. КПП мырышталған болаттан жасалған Г тәрізді бағыттағыш, өлшемдері 40х40 мм, терезе су ағызғышы, тақтай ені 250 мм, полимерлі жабыны бар мырышталған болаттан жасалған.

Жұмыс құрамы:

1. Еңістерді сылау. 2. Қабырғалар мен еңістерді тегістеу. 3. Дайындалған бет бойынша бесіктерден қасбеттерді бояу. 4. Сыртқы терезе ағызғыштарының құрылғысы.

Өлшеуіш: 100 м2

Аймақтар	Жұмысшылардың еңбек шығындары	Жұмысшылардың еңбегіне ақы төлеу (жұмысшылардың еңбек шығындарының құрамында)	Машиналар мен механизмдер	Машинистердің еңбегіне ақы төлеу (машиналар мен механизмдер құрамында)	Материалдар, бұйымдар және конструкциялар	Жабдықтар	Құн көрсеткіші (2,4,6,7 бағ. қосындысы)
1	2	3	4	5	6	7	8
01 Астана қаласы	237 041	119 112	5 758	397	160 283	-	403 082
02 Алматы қаласы	218 168	109 638	5 523	365	160 283	-	383 974
03 Ақмола облысы	209 854	105 453	5 678	351	160 283	-	375 815
04 Ақтөбе облысы	191 907	96 427	5 615	321	160 283	-	357 805
05 Алматы облысы	208 856	104 945	5 490	349	160 283	-	374 629
06 Атырау облысы	201 315	101 155	5 497	337	160 283	-	367 095
07 Батыс-Қазақстан облысы	192 542	96 744	5 421	322	160 283	-	358 246
08 Жамбыл облысы	195 399	98 178	5 315	327	160 283	-	360 997
09 Қарағанды облысы	203 701	102 358	5 595	341	160 283	-	369 579
10 Қостанай облысы	202 416	101 722	5 617	339	160 283	-	368 316
11 Қызылорда облысы	189 046	94 985	5 368	316	160 283	-	354 697
12 Маңғыстау облысы	257 917	129 601	5 513	431	160 285	-	423 715
13 Түркістан облысы	186 811	93 873	5 410	313	160 283	-	352 504
14 Павлодар облысы	208 185	104 609	5 569	348	160 283	-	374 037
15 Солтүстік-Қазақстан облысы	208 573	104 803	5 579	349	160 283	-	374 435
16 Шығыс-Қазақстан облысы	221 776	111 441	5 667	371	160 283	-	387 726
17 Шымкент қаласы	200 329	100 662	5 457	335	160 283	-	366 069
18 Абай облысы	208 389	104 711	5 620	349	160 283	-	374 292
19 Жетісу облысы	203 590	102 302	5 539	341	160 283	-	369 412
20 Ұлытау облысы	211 101	106 084	5 536	353	160 283	-	376 920

**8720-0301-0402 - кесте кремнийорганикалық**Сипаттамасы:

1. Құрғақ қоспалар - М25 цемент сылақтары. 2. Ішкі және сыртқы жұмыстарға арналған терең ену су дисперсиялық акрил тегістегіші. 3. Кремнийорганикалық қасбеттік қорғаныс эмалі КО-174. 4. КППГ мырышталған болаттан жасалған Г тәрізді бағыттағыш, өлшемдері 40х40 мм, терезе су ағызғышы, тақтай ені 250 мм, полимерлі жабыны бар мырышталған болаттан жасалған.

Жұмыс құрамы:

1. Еңістерді сылау. 2. Қабырғалар мен еңістерді тегістеу. 3 Дайындалған бет бойынша бесіктерден қасбеттерді бояу. 4. Сыртқы терезе ағызғыштарының құрылғысы.

**Өлшеуіш:** 100 м2

Аймақтар	Жұмысшылардың еңбек шығындары	Жұмысшылардың еңбегіне ақы төлеу (жұмысшылардың еңбек шығындарының құрамында)	Машиналар мен механизмдер	Машинистердің еңбегіне ақы төлеу (машиналар мен механизмдер құрамында)	Материалдар, бұйымдар және конструкциялар	Жабдықтар	Құн көрсеткіші (2,4,6,7 бағ. қосындысы)
1	2	3	4	5	6	7	8
01 Астана қаласы	234 434	117 802	5 629	397	132 561	-	372 624
02 Алматы қаласы	215 768	108 432	5 398	365	132 560	-	353 726
03 Ақмола облысы	207 545	104 293	5 548	351	132 560	-	345 653
04 Ақтөбе облысы	189 797	95 367	5 485	321	132 560	-	327 842
05 Алматы облысы	206 558	103 790	5 365	349	132 560	-	344 483
06 Атырау облысы	199 100	100 042	5 371	337	132 560	-	337 031
07 Батыс-Қазақстан облысы	190 424	95 680	5 296	322	132 560	-	328 280
08 Жамбыл облысы	193 249	97 098	5 192	327	132 560	-	331 001
09 Қарағанды облысы	201 461	101 232	5 466	341	132 561	-	339 488
10 Қостанай облысы	200 189	100 603	5 488	339	132 560	-	338 237
11 Қызылорда облысы	186 967	93 940	5 244	316	132 560	-	324 771
12 Маңғыстау облысы	255 081	128 175	5 392	431	132 563	-	393 036
13 Түркістан облысы	184 757	92 840	5 285	313	132 560	-	322 602
14 Павлодар облысы	205 895	103 459	5 442	348	132 561	-	343 898
15 Солтүстік-Қазақстан облысы	206 279	103 650	5 451	349	132 560	-	344 290
16 Шығыс-Қазақстан облысы	219 337	110 215	5 539	371	132 560	-	357 436
17 Шымкент қаласы	198 126	99 555	5 332	335	132 560	-	336 018
18 Абай облысы	206 097	103 559	5 491	349	132 560	-	344 148

## 8720-0301-0402- кестенің соңы

1	2	3	4	5	6	7	8
19 Жетісу облысы	201 351	101 177	5 412	341	132 560	-	339 323
20 Ұлытау облысы	208 779	104 918	5 410	353	132 560	-	346 749

**8720-0301-0403 - кесте поливинилацетат**Сипаттамасы:

1. Құрғақ қоспалар - М25 цемент сылақтары. 2. Поливинилацетатты сулы-дисперсиялық бояулар, маркасы ВД-ВА -17. 3. КПП мырышталған болаттан жасалған Г тәрізді бағыттағыш, өлшемдері 40х40 мм, терезе су ағызғышы, тақтай ені 250 мм, полимерлі жабыны бар мырышталған болаттан жасалған.

Жұмыс құрамы:

1. Еңістерді сылау. 2. Қасбеттерді дайындалған бет бойынша бесіктерден бояу. 3. Сыртқы терезе ағызғыштарының құрылғысы.

Өлшеуіш: 100 м2

Аймақтар	Жұмысшылардың еңбек шығындары	Жұмысшылардың еңбегіне ақы төлеу (жұмысшылардың еңбек шығындарының құрамында)	Машиналар мен механизмдер	Машинистердің еңбегіне ақы төлеу (машиналар мен механизмдер құрамында)	Материалдар, бұйымдар және конструкциялар	Жабдықтар	Құн көрсеткіші (2,4,6,7 бағ. қосындысы)
1	2	3	4	5	6	7	8
01 Астана қаласы	218 791	109 941	4 274	197	27 096	-	250 161
02 Алматы қаласы	201 368	101 197	4 108	181	27 095	-	232 571
03 Ақмола облысы	193 693	97 333	4 240	174	27 095	-	225 028
04 Ақтөбе облысы	177 134	89 004	4 211	160	27 095	-	208 440
05 Алматы облысы	192 773	96 864	4 092	174	27 095	-	223 960
06 Атырау облысы	185 811	93 365	4 106	167	27 095	-	217 012
07 Батыс-Қазақстан облысы	177 716	89 294	4 051	160	27 095	-	208 862
08 Жамбыл облысы	180 353	90 618	3 970	162	27 095	-	211 418
09 Қарағанды облысы	188 018	94 478	4 179	169	27 096	-	219 293
10 Қостанай облысы	186 831	93 890	4 199	168	27 095	-	218 125
11 Қызылорда облысы	174 492	87 673	4 015	157	27 095	-	205 602



## 8720-0301-0403- кестенің соңы

1	2	3	4	5	6	7	8
12 Маңғыстау облысы	238 060	119 622	4 060	214	27 098	-	269 218
13 Түркістан облысы	172 429	86 644	4 059	155	27 095	-	203 583
14 Павлодар облысы	192 155	96 554	4 152	173	27 096	-	223 403
15 Солтүстік-Қазақстан облысы	192 513	96 733	4 159	173	27 095	-	223 767
16 Шығыс-Қазақстан облысы	204 701	102 861	4 217	184	27 095	-	236 013
17 Шымкент қаласы	184 904	92 911	4 081	167	27 095	-	216 080
18 Абай облысы	192 347	96 650	4 193	173	27 095	-	223 635
19 Жетісу облысы	187 915	94 425	4 138	169	27 095	-	219 148
20 Ұлытау облысы	194 848	97 916	4 122	176	27 095	-	226 065

**8720-0301-0404 - кесте силикатты**Сипаттамасы:

1. Құрғақ қоспалар - М25 цемент сылақтары. 2. Сұйық калий шыны. 3. Силикатты бояу. 4. КПП мырышталған болаттан жасалған Г тәрізді бағыттағыш, өлшемдері 40х40 мм, терезе су ағызғышы, тақтай ені 250 мм, полимерлі жабыны бар мырышталған болаттан жасалған.

Жұмыс құрамы:

1. Еңістерді сылау. 2. Қабырғалар мен еңістерді тегістеу. 3. Қасбеттерді дайындалған бет бойынша бесіктерден бояу. 3. Сыртқы терезе ағызғыштарының құрылғысы.

Өлшеуіш: 100 м2

Аймақтар	Жұмысшылардың еңбек шығындары	Жұмысшылардың еңбегіне ақы төлеу (жұмысшылардың еңбек шығындарының құрамында)	Машиналар мен механизмдер	Машинистердің еңбегіне ақы төлеу (машиналар мен механизмдер құрамында)	Материалдар, бұйымдар және конструкциялар	Жабдықтар	Құн көрсеткіші (2,4,6,7 бағ. қосындысы)
1	2	3	4	5	6	7	8
01 Астана қаласы	266 283	133 808	7 624	397	41 869	-	315 776
02 Алматы қаласы	245 058	123 151	7 328	365	41 868	-	294 254

## 8720-0301-0404- кестенің соңы

1	2	3	4	5	6	7	8
03 Ақмола облысы	235 708	118 453	7 551	351	41 868	-	285 127
04 Ақтөбе облысы	215 580	108 329	7 489	321	41 868	-	264 937
05 Алматы облысы	234 590	117 873	7 295	349	41 868	-	283 753
06 Атырау облысы	226 135	113 623	7 315	337	41 868	-	275 318
07 Батыс-Қазақстан облысы	216 242	108 660	7 221	322	41 868	-	265 331
08 Жамбыл облысы	219 471	110 281	7 076	327	41 868	-	268 415
09 Қарағанды облысы	228 816	114 985	7 445	341	41 869	-	278 130
10 Қостанай облысы	227 390	114 272	7 477	339	41 867	-	276 734
11 Қызылорда облысы	212 372	106 710	7 155	316	41 868	-	261 395
12 Маңғыстау облысы	289 748	145 589	7 265	431	41 876	-	338 889
13 Түркістан облысы	209 853	105 450	7 218	313	41 868	-	258 939
14 Павлодар облысы	233 831	117 495	7 403	348	41 869	-	283 103
15 Солтүстік-Қазақстан облысы	234 281	117 719	7 416	349	41 868	-	283 565
16 Шығыс-Қазақстан облысы	249 127	125 185	7 520	371	41 868	-	298 515
17 Шымкент қаласы	225 008	113 061	7 265	335	41 868	-	274 141
18 Абай облысы	234 101	117 629	7 473	349	41 868	-	283 442
19 Жетісу облысы	228 726	114 931	7 370	341	41 868	-	277 964
20 Ұлытау облысы	237 125	119 161	7 354	353	41 868	-	286 347

## 8720-0301-0405 - кесте акрил

Сипаттамасы:

1. Құрғақ қоспалар - М25 цемент сылақтары. 2. Ішкі және сыртқы жұмыстарға арналған терең ену су дисперсиялық акрил тегістегіші. 3. Ауа-райына төзімді және қасбеттер мен ылғалды бөлмелерді бояуға арналған бу өткізгіш су акрил дисперсиясы негізіндегі бояу. 4. КПП мырышталған болаттан жасалған Г тәрізді бағыттағыш, өлшемдері 40x40 мм, терезе су ағызғышы, тақтай ені 250 мм, полимерлі жабыны бар мырышталған болаттан жасалған,

Жұмыс құрамы:

1. Еңістерді сылау. 2. Қабырғалар мен еңістерді тегістеу. 3. Қасбеттерді дайындалған бет бойынша бесіктерден бояу. 4. Сыртқы терезе ағызғыштарының құрылғысы.

Өлшеуіш: 100 м2

Аймақтар	Жұмысшылардың еңбек шығындары	Жұмысшылардың еңбегіне ақы төлеу (жұмысшылардың еңбек шығындарының құрамында)	Машиналар мен механизмдер	Машинистердің еңбегіне ақы төлеу (машиналар мен механизмдер құрамында)	Материалдар, бұйымдар және конструкциялар	Жабдықтар	Құн көрсеткіші (2,4,6,7 бағ. қосындысы)
1	2	3	4	5	6	7	8
01 Астана қаласы	235 351	118 260	415	97	39 768	-	275 534
02 Алматы қаласы	216 612	108 860	384	90	39 767	-	256 763
03 Ақмола облысы	208 323	104 687	393	86	39 767	-	248 483
04 Ақтөбе облысы	190 550	95 747	379	79	39 767	-	230 696
05 Алматы облысы	207 332	104 181	376	86	39 767	-	247 475
06 Атырау облысы	199 859	100 433	373	83	39 767	-	239 999
07 Батыс-Қазақстан облысы	191 133	96 038	358	79	39 767	-	231 258
08 Жамбыл облысы	193 989	97 472	354	80	39 767	-	234 110
09 Қарағанды облысы	202 244	101 628	380	84	39 768	-	242 392
10 Қостанай облысы	200 973	100 985	383	83	39 767	-	241 123
11 Қызылорда облысы	187 674	94 304	353	78	39 767	-	227 794
12 Маңғыстау облысы	256 083	128 677	406	106	39 770	-	296 259
13 Түркістан облысы	185 483	93 200	362	77	39 767	-	225 612
14 Павлодар облысы	206 679	103 847	380	85	39 768	-	246 827
15 Солтүстік-Қазақстан облысы	207 087	104 059	381	86	39 767	-	247 235
16 Шығыс-Қазақстан облысы	220 197	110 644	396	91	39 767	-	260 360
17 Шымкент қаласы	198 879	99 929	372	82	39 767	-	239 018
18 Абай облысы	206 899	103 965	384	86	39 767	-	247 050
19 Жетісу облысы	202 148	101 580	379	84	39 767	-	242 294
20 Ұлытау облысы	209 585	105 326	378	87	39 767	-	249 730

**А қосымшасы**  
(міндетті)

**Еңбек шығындарының көрсеткіштері**

**Өлшем бірлігі: адам-сағ.**

Норма шифры	Жұмысшылардың нормативтік еңбек көлемі	Машинистердің нормативтік еңбек көлемі
8720-0101-0101	93,2966	0,2019
8720-0101-0102	96,0066	0,2269
8720-0101-0103	99,5566	0,2799
8720-0101-0201	225,4466	0,4649
8720-0101-0202	246,0966	0,4649
8720-0101-0203	245,2166	0,4649
8720-0101-0204	267,2366	0,4649
8720-0201-0101	499,0320	1,6380
8720-0201-0102	348,0300	1,3470
8720-0201-0201	395,3920	1,4676
8720-0201-0202	348,0300	1,3470
8720-0202-0101	729,5600	1,0970
8720-0202-0201	265,9500	0,7400
8720-0202-0301	198,9605	0,3012
8720-0202-0401	286,2730	0,7913
8720-0202-0501	459,6188	1,3891
8720-0202-0502	290,2064	1,3232
8720-0202-0601	469,0799	1,7834
8720-0202-0602	559,9602	3,0720
8720-0202-0701	154,1591	0,2785
8720-0202-0801	196,6868	0,3106
8720-0301-0101	240,2829	0,5981
8720-0301-0102	240,0103	0,5981
8720-0301-0103	237,0754	0,5352
8720-0301-0104	244,3288	0,6085
8720-0301-0105	243,4274	0,5037
8720-0301-0201	31,9191	0,1165
8720-0301-0202	31,6591	0,1165

Норма шифры	Жұмысшылардың нормативтік еңбек көлемі	Машинистердің нормативтік еңбек көлемі
8720-0301-0203	28,8591	0,0565
8720-0301-0204	35,7791	0,1265
8720-0301-0205	34,9191	0,0265
8720-0301-0301	266,4714	0,5981
8720-0301-0302	266,0521	0,5981
8720-0301-0303	263,5365	0,5352
8720-0301-0304	272,5508	0,5981
8720-0301-0305	266,5179	0,5031
8720-0301-0401	36,5791	0,1165
8720-0301-0402	36,1791	0,1165
8720-0301-0403	33,7791	0,0565
8720-0301-0404	42,3791	0,1165
8720-0301-0405	37,0391	0,0265

*Ресми басылым*

**Қазақстан Республикасы Өнеркәсіп және құрылыс министрлігі Құрылыс  
және тұрғын үй-коммуналдық шаруашылық істері комитеті**

**ӨНДІРІСТІК ЕМЕС МАҚСАТТАҒЫ ОБЪЕКТІЛЕРДІҢ  
КОНСТРУКТИВТІК ЭЛЕМЕНТТЕРІНІҢ СМЕТАЛЫҚ ҚҰНЫНЫҢ  
ІРІЛЕНДІРІЛГЕН КӨРСЕТКІШТЕРІНІҢ ЖИНАҚТАРЫ**

**БАҒА БЕЛГІЛЕУ ЖӘНЕ СМЕТАЛАР БОЙЫНША  
НОРМАТИВТІК ҚҰЖАТТАР**

**ҚР ІСН 8.02-03-2024**

**11-жинақ Өндірістік емес мақсаттағы ғимараттардың сыртқы әрлеу**

Басылымға жауаптылар: «ҚазҚСҒЗИ» АҚ  
Қарпі: Times New Roman. Пішімі 60 x 84 <sup>1</sup>/<sub>8</sub>

---

050046, Алматы қаласы, Солодовников көшесі, 21  
Тел./факс: +7 (727) 226 94 10 – қабылдау бөлмесі

*Издание официальное*

**Комитет по делам строительства и жилищно-коммунального хозяйства  
Министерства промышленности и строительства  
Республики Казахстан**

**СБОРНИКИ УКРУПНЕННЫХ ПОКАЗАТЕЛЕЙ СМЕТНОЙ  
СТОИМОСТИ КОНСТРУКТИВНЫХ ЭЛЕМЕНТОВ ОБЪЕКТОВ  
НЕПРОИЗВОДСТВЕННОГО НАЗНАЧЕНИЯ**

**НОРМАТИВНЫЕ ДОКУМЕНТЫ ПО ЦЕНООБРАЗОВАНИЮ И  
СМЕТАМ**

**УСН РК 8.02-03-2024**

**Сборник 11 Наружная отделка зданий непроизводственного назначения**

Ответственные за выпуск: АО «КазНИИСА»  
Гарнитура: Times New Roman. Формат 60 x 84 <sup>1</sup>/<sub>8</sub>

---

050046, г. Алматы, ул. Солодовникова, 21  
Тел./факс: +7 (727) 226 94 10 – приемная